

Дизайн-проект

квартиры

по адресу г.Владивосток, ул Фесюна, 14.

Заказчик: Александр

Выполнил: Ацапкина Э.Б.

г.Владивосток, 2024г

Ведомость рабочих чертежей		
Лист	Наименование	Примечание
1.1	Ведомость рабочих чертежей	
1.2	Примечания к проекту	
2	Обмерный план М 1/35	
3	План демонтажа М 1/35	
4.1	План вновь возводимых перегородок, с маркировкой дверей М 1/40	
4.2	Фрагменты санузлов 1,2 М 1/15	
4.3	Спецификация сантехнического оборудования	
5	План расстановки мебели М 1/35	
6.1	План напольных покрытий М 1/35	
6.2	План теплого пола М 1/35	
7	План потолка М 1/35	
8	План расстановки осветительного оборудования М 1/35	
9	План отделки помещений М 1/35	
10	План расстановки розеток и выключателей М 1/35	
11	План привязки приборов освещения к выключателям М 1/35	
12	Пом.1,2,3.Визуализация 1	
13	Пом.1,2,3,4,6.Визуализация 2	
14	Пом. 5, Визуализация 3	

Ведомость рабочих чертежей		
Лист	Наименование	Примечание

_ - _ / _										
Квартира по адресу: г.Владивосток, ул. Фесюна, 14										
Изм.	Кол.уч	Лист	№ док.	Подпись	Дата	Дизайн-проект	Стадия	Лист	Листов	
Дизайнер							РД	1.1		
Ведомость рабочих чертежей										

Примечания к дизайн-проекту

При возведении стен и потолков стоит обратить внимание на:

1. Размеры высоты и ширины дверных проемов в проекте указаны стандарт. Поэтому после согласования фабрики дверей с заказчиком уточнить рекомендованные размеры проемов и при необходимости внести изменения.
2. Проверять размерные цепочки возводимых стен и конструкций до начала монтажных работ.
3. Для диодных лент предусмотреть трансформаторы. Их расположение определить по факту в зависимости от размера блока.
4. Узлы под встроенную мебель выдержать строго 90 градусов.
5. Во влажных помещениях использовать влагостойкий ГКЛ.

При электромонтажных работах стоит обратить внимание на:

1. После монтажных и демонтажных работ размеры могут измениться, поэтому ВАЖНО перепроверить все размерные цепочки по факту на объекте. Если размерная цепочка изменилась в ходе стройки по размерам – внести изменения или согласовать изменения в порядке авторского надзора с проектировщиком. Сохранять основной размерный шаг!
2. На всех диодных лентах и светильниках – дневной белый, тёплый свет!
3. Перепроверить все диаметры закупленных осветительных приборов и сравнить по чертежу, при необходимости внести корректировки в чертеже, или согласовать с проектировщиком при авторском надзоре.

4. Согласовать с заказчиком все необходимое оборудование, которое планируется размещать в доме. При необходимости вызвать специалистов для внесения рекомендаций по подключению и закладки кабелей для медиа устройств, домашнего кинотеатра и т.п.
5. Привязки по электрооборудованию (светильники, розетки и т.д.) даны до центральной оси прибора, если не указано иное.
6. Точную схему размещение электрики для кухонного гарнитура дает фирма производитель/поставщик кухонной мебели.

При укладке пола обратите внимание на:

1. Стык материалов должен быть под дверным полотном. Сверить с открыванием дверей. Стыковка под дверным полотном согласовывается с установщиком дверей утверждённой фабрики, после изучения технической карты от фабрики. У разных фабрик различные тех. чертежи.

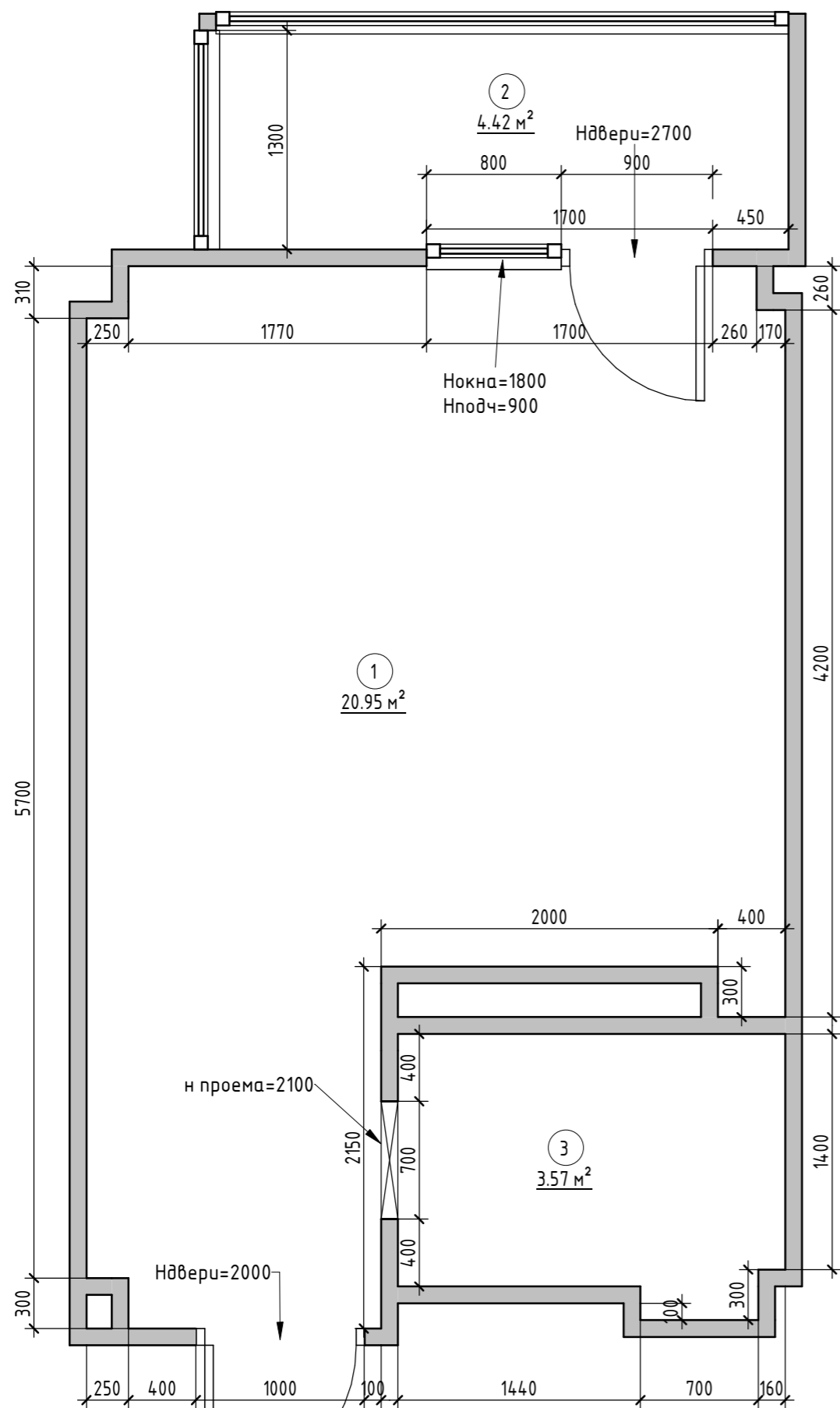
При сантехнических работах обратите внимание на:

1. Все привязки выводов уточнить на объекте после получения тех. документации на изделие от поставщиков.

Все размеры в дизайн – проекте – проектные и регулируются по месту.

1. Изменения можно согласовывать с проектировщиками при авторском надзоре.

						_ - _ / _			
						Квартира по адресу: г. Владивосток, ул. Фесюна, 14			
Изм.	Кол.уч	Лист	№ док.	Подпись	Дата	Дизайн-проект	Стадия	Лист	Листов
Дизайнер		Ацапкина Э.Б.					РД	1.2	
						Примечания к проекту			

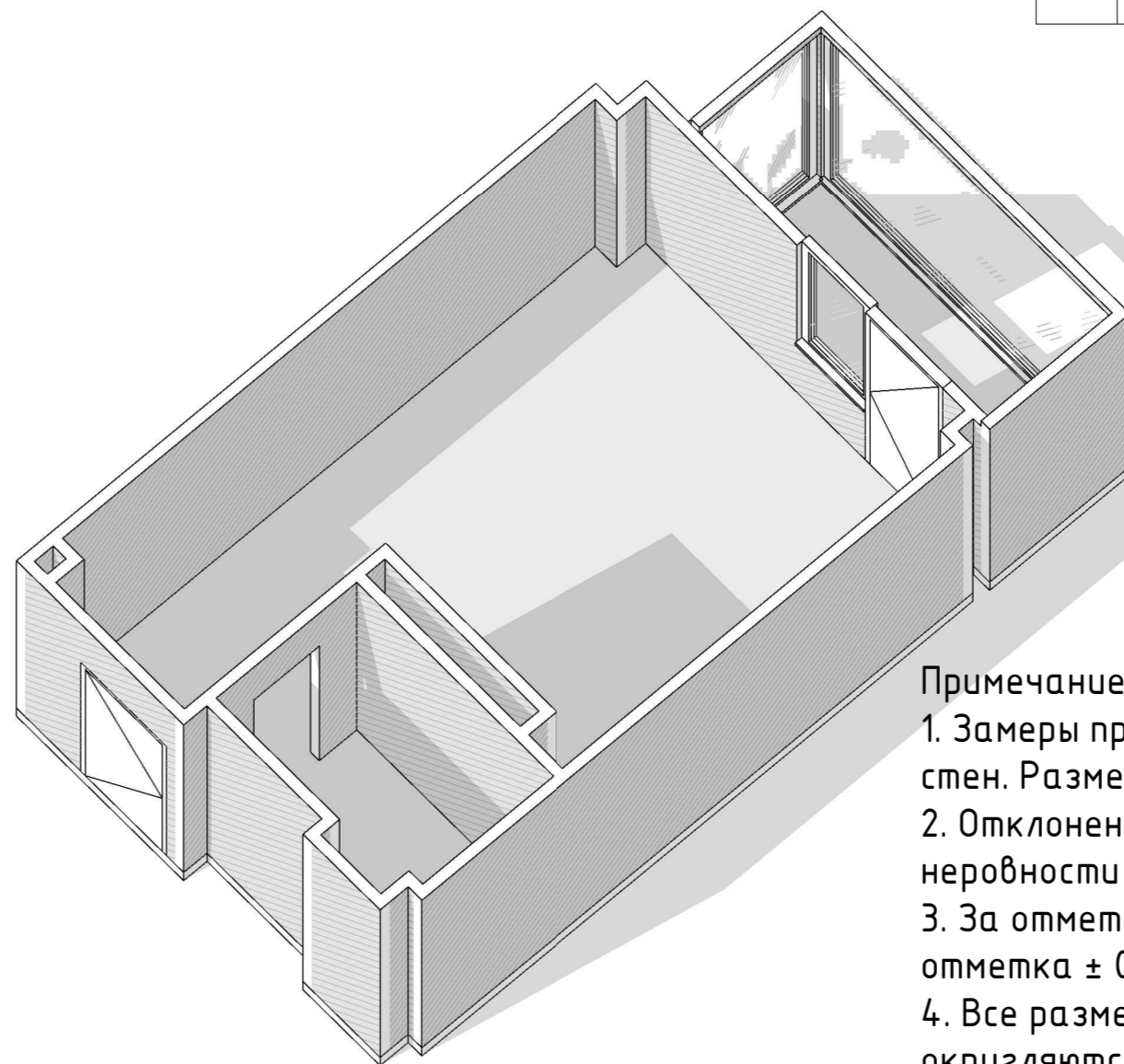


Условные обозначения:

- ⑩1 - Марка обозначения помещений
- 10 м²
- - Существующие стены
- - Существующие проемы

Экспликация помещений (после обмеров)

№	Наименование	Площадь, кв.м.
1	Комната	20.95
2	Балкон	4.42
3	Санузел	3.57
		28.94



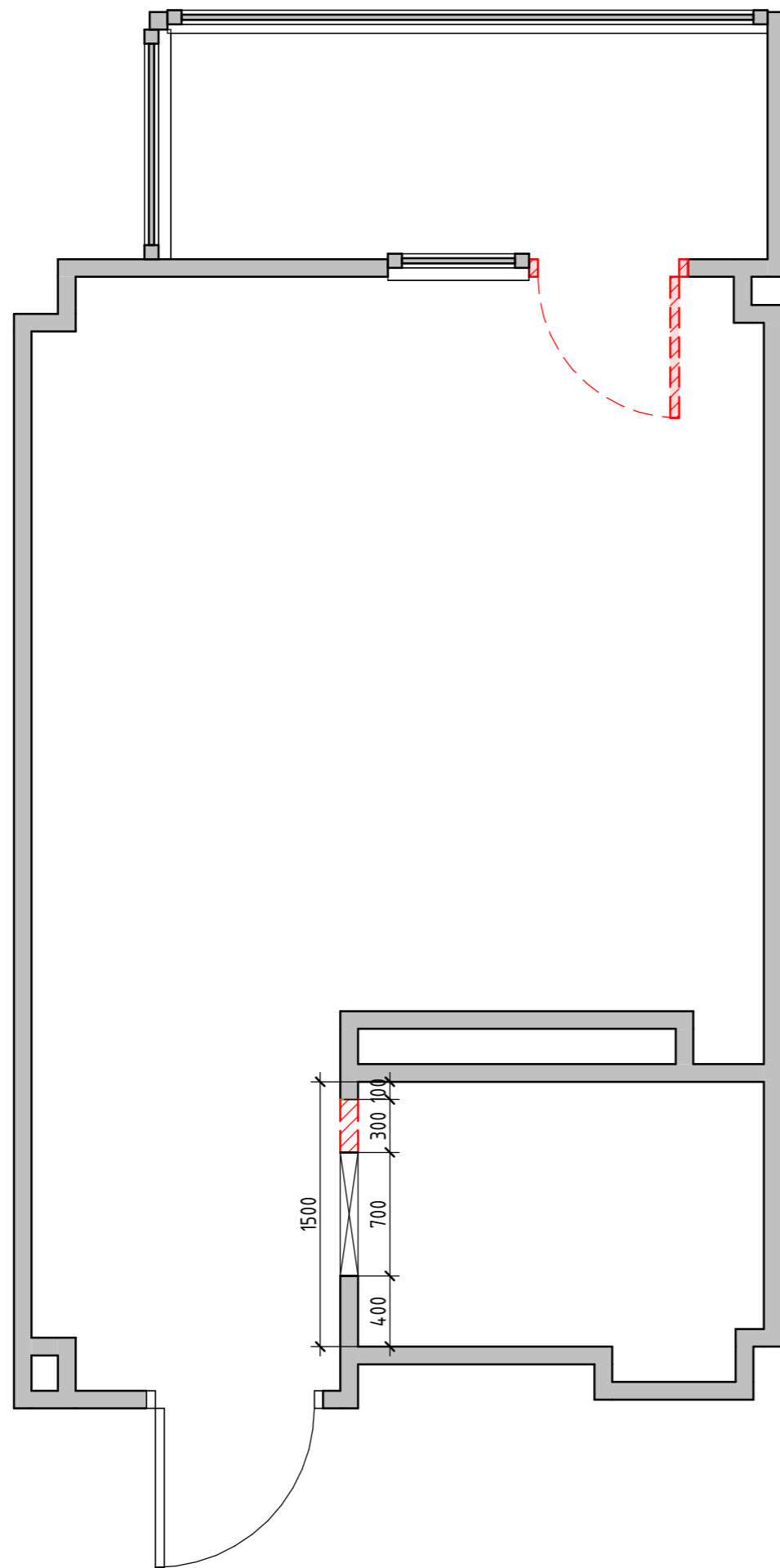
Примечание:

1. Замеры производились по черновой отделке стен. Размер уточнить по месту
2. Отклонения в плоскостях, за счет неровности стен ± 5.....35 мм
3. За отметку уровня чистого пола принята отметка ± 0.000
4. Все размеры указаны в миллиметрах и округляются для удобства проведения строительных работ
5. Перед началом работ и отделкой стен, выровнять стены штукатуркой с последующими дополнительными замерами помещений

Примечания:

1. За отметку 0.000 принята отметка чистого пола проектируемых помещений.
2. Высота помещения 2.700мм. и балкон 2.800мм
3. Размеры указаны в миллиметрах.
4. Размеры уточнять по месту.

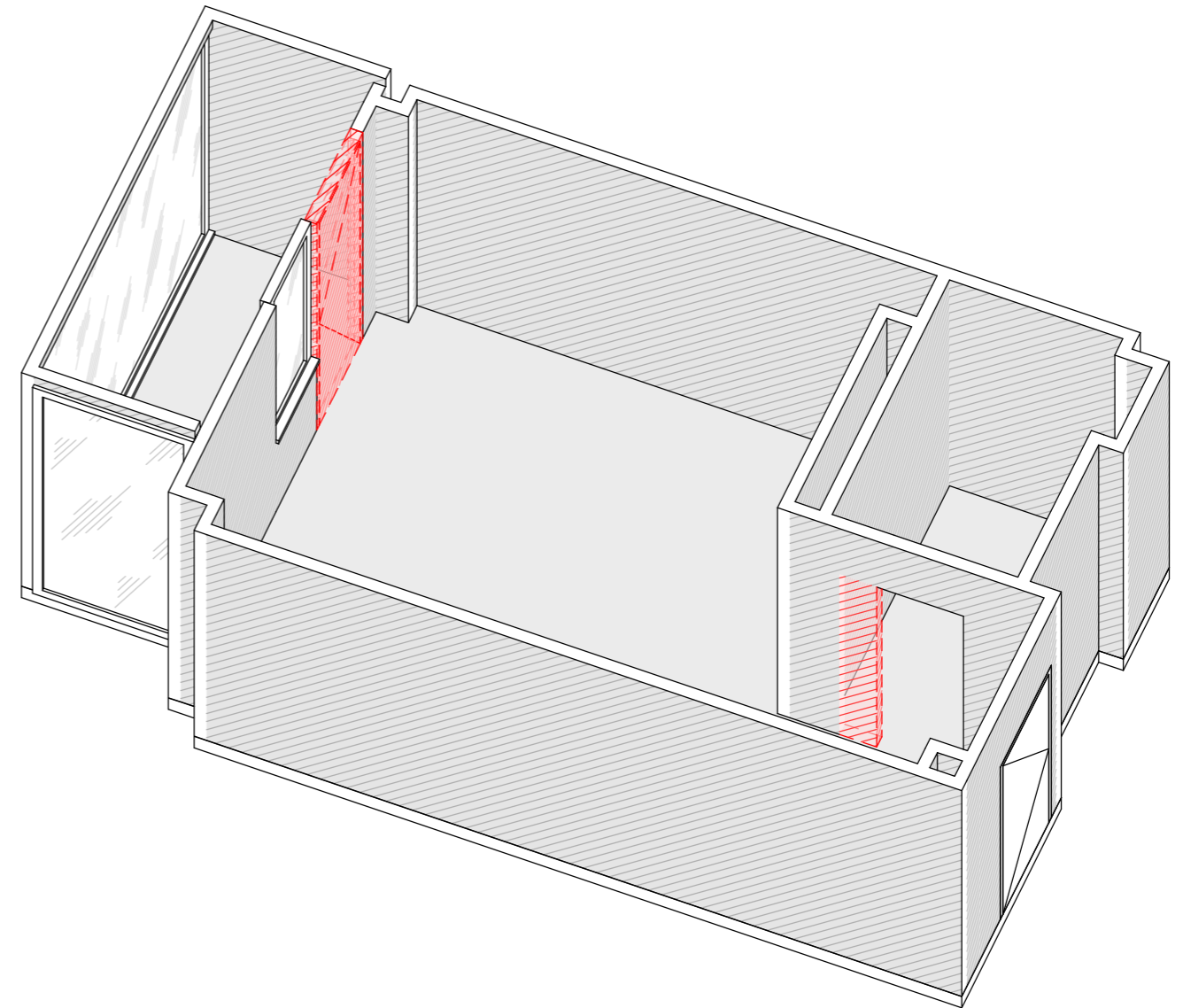
						_ _ / _ _			
						Квартира по адресу: г.Владивосток, ул.Фесюна, 14			
Изм.	Кол.уч	Лист	№ док.	Подпись	Дата	Дизайн-проект	Стадия	Лист	Листов
Дизайнер	Ацапкина Э.Б.						РД	2	
						Обмерный план М 1/35			



Условные обозначения:

— - — - Существующие стены

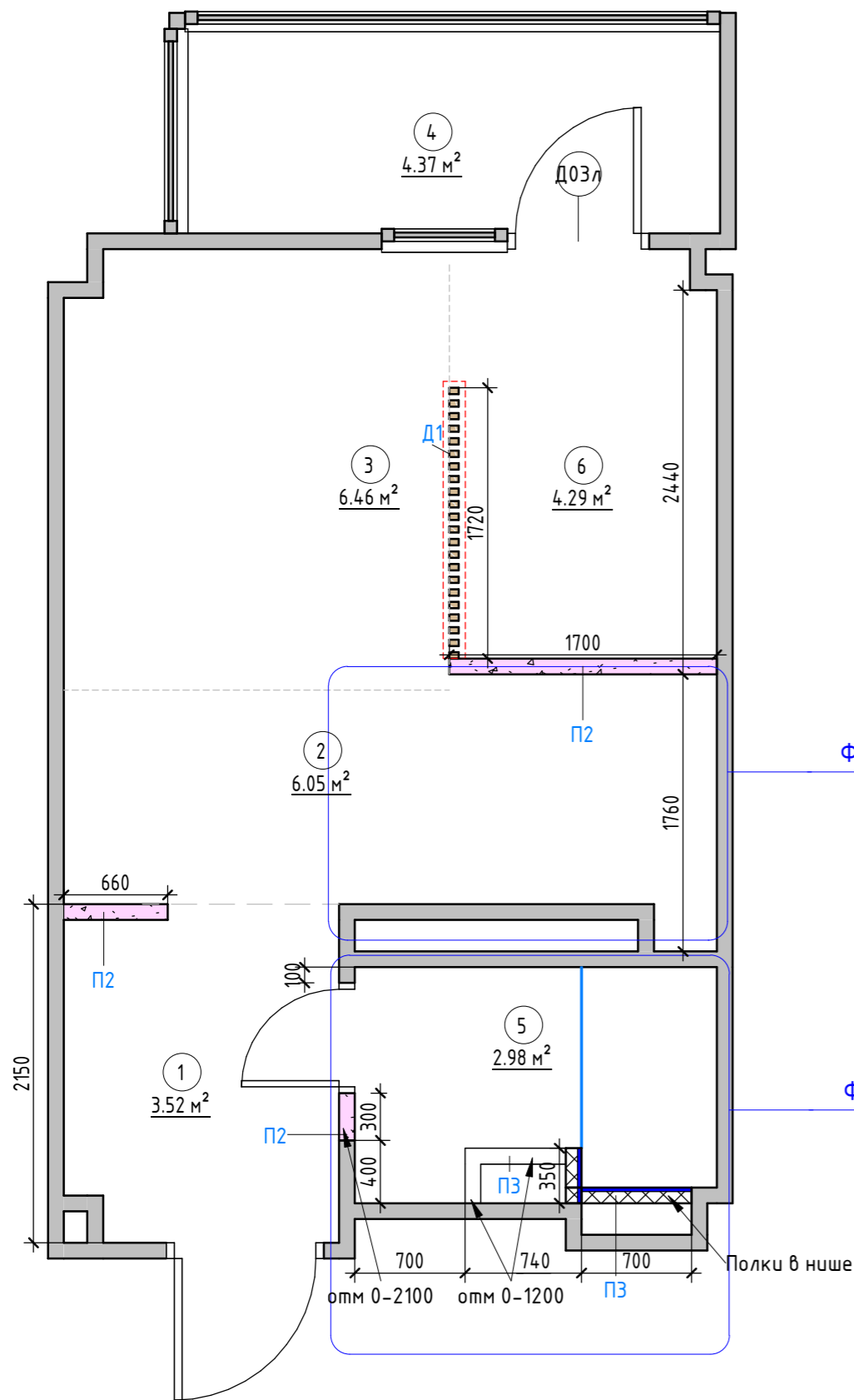
▨ - Демонтируемые перегородки



Примечания:

1. За отметку 0.00 принята отметка чистого пола проектируемых помещений.
2. Высота потолков 2.700 мм и балкон 2.800мм
3. Фактические размеры могут незначительно отличаться. Проверить по месту.

						_ - _ / _			
						Квартира по адресу: г.Владивосток, ул .Фесюна, 14			
Изм.	Кол.уч	Лист	№ док.	Подпись	Дата	Дизайн-проект	Стадия	Лист	Листов
Дизайнер	Ацапкина Э.Б.						РД	3	
						План демонтажа М 1/35			



Спецификация дверей

Тип	Ширина проема, мм	Высота проема, мм	Описание	Кол-во, шт
Д01	700	2100	Дверь однопольная глухая	1
Д03 л	900	2700	Дверь остекленная	1

Спецификация перегородок

Тип	Описание	Площадь, кв.м.
П2	Блок, толщина 100 мм	7 м²
П3	Двухслойная облицовка из ГКЛВ-листов на металлическом каркасе, С 112, без звукоизоляции, толщина перегородки (100мм)	4 м²

Условные обозначения:

- 101 - Марка обозначения помещений
- 10 м²
- Существующие стены
- Стеклопанельная перегородка
- предусмотреть усиление
- Д1 - Марка дверей (см. спецификацию)
- Фр.1(3.3) - Наименование фрагмента
- Фр.1(3.3) - Номер листа на котором расположен данный фрагмент

Экспликация помещений

№	Наименование	Площадь, кв.м.
1	Прихожая	3.52
2	Кухня	6.05
3	Гостиная	6.46
4	Балкон	4.37
5	Санузел	2.98
6	Спальня	4.29
		27.67

Спецификация деревянных реек

Тип	Описание	Кол-во, шт
Д1	Деревянная рейка, 40x60	22
Общий итог:		22

Примечание 1:

- Все размеры указаны в миллиметрах и округляются для удобства проведения строительных работ
- Размеры указаны без учета толщины, на отделочные материалы
- Размеры представленные на данном плане - только для ознакомления, не являются монтажными и не должны использоваться для заказа мебели и оборудования. Размеры уточнить по месту после завершения демонтажно-монтажных работ

Примечание 2:

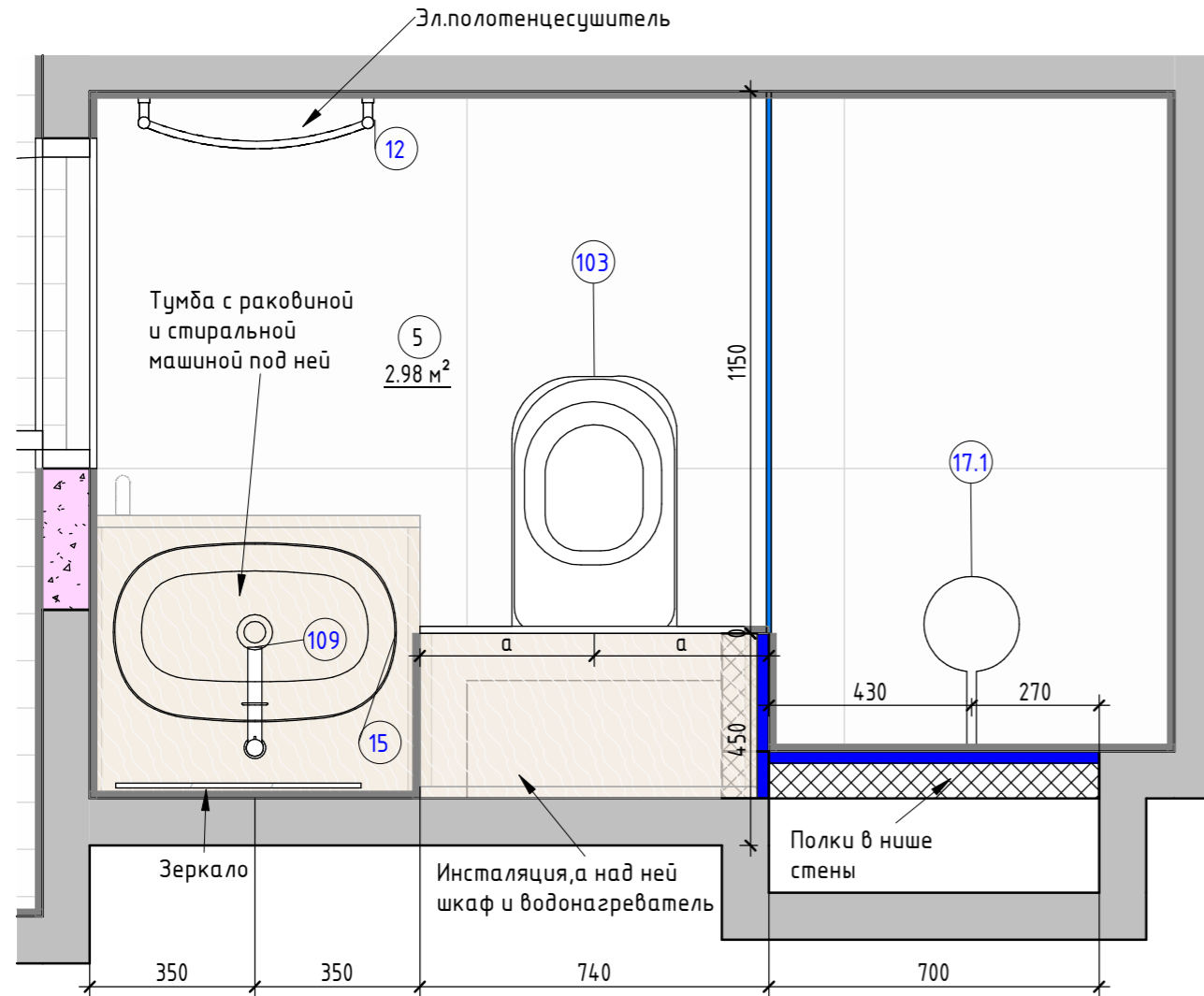
- Заказ дверей осуществлять после демонтажа существующих дверных блоков, возведения новых перегородок, устройство стяжки пола и обмера дверных проемов
- На планах чертежей и таблице спецификация дверей, указаны размеры дверных проемов. Размеры полотен, блоков, проемов, заранее определяется и уточняется у фирмы-поставщика
- При заказе дверей уточнить направление открывания дверей
- Монтажные узлы при заполнении дверных и оконных проемов, разрабатывается фирмой производителем
- Перед установкой дверных блоков, вызвать фирму-поставщика для контрольных замеров
- Монтаж и установку дверей производить монтажниками от магазина-продавца дверей
- Перед производством работ по замене оконных/дверных блоков, вызвать специалистов для контрольных замеров и определения конфигурации

Примечания:

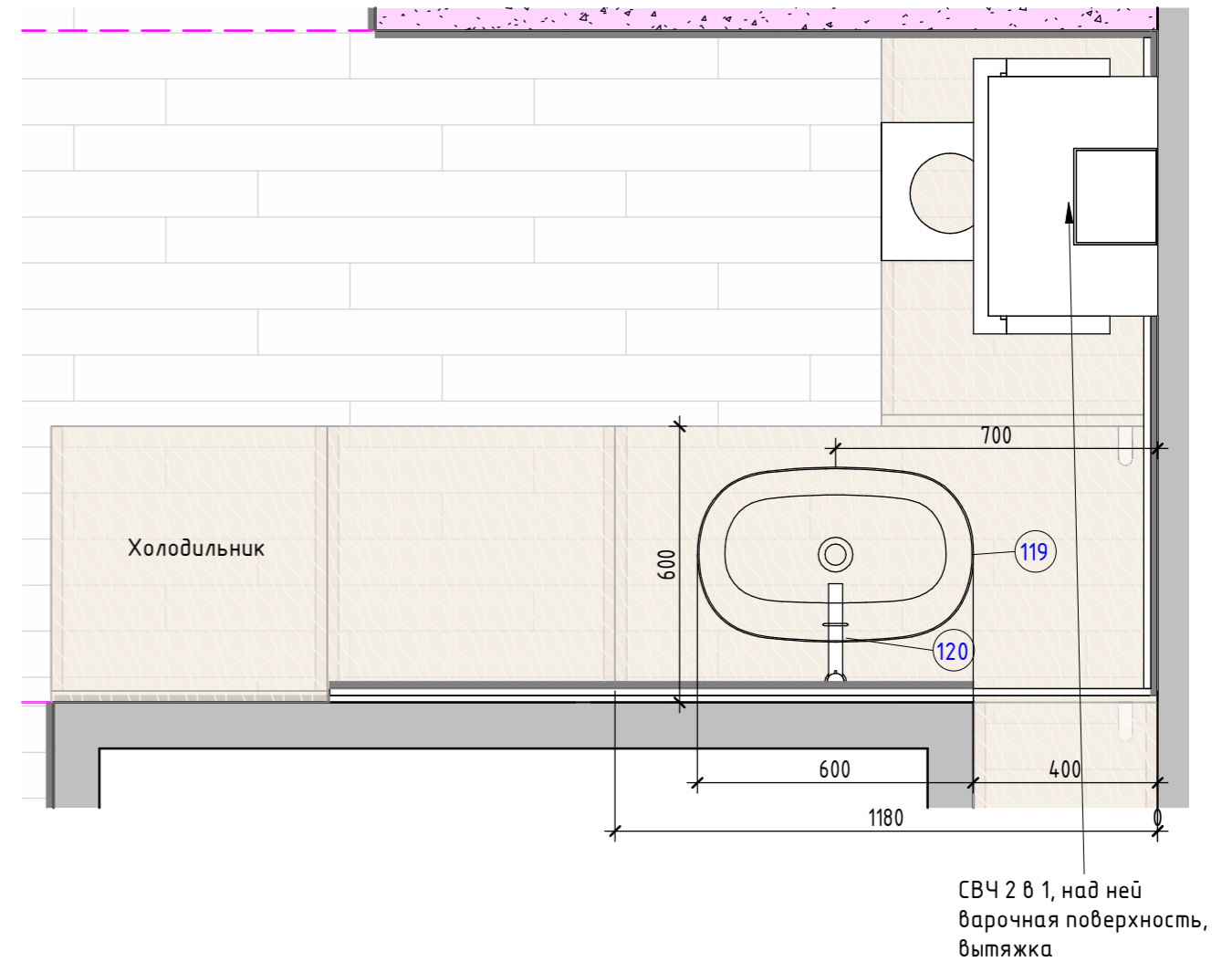
- За отметку 0.000 принята отметка чистого пола проектируемых помещений.
- Высота помещения 2.700мм. и балкон 2.800мм
- Размеры указаны в миллиметрах.
- Размеры уточнять по месту.
- Фрагменты санузлов см. лист 4.2

_ _ / _					
Квартира по адресу: г.Владивосток, ул. Фесюна, 14					
Изм.	Кол.уч	Лист	№ док.	Подпись	Дата
Дизайнер		Ацапкина Э.Б.			
Дизайн-проект				Стадия	Лист
План вновь возводимых перегородок, с маркировкой дверей М 1/40				РД	4.1
Листов					

Уровень 1 (План вновь возводимых перегородок) - фрагмент 1










Уровень 1 (План вновь возводимых перегородок) - фрагмент 2



Примечания:

1. Размеры уточнять по месту.

						_ - _ / _			
						Квартира по адресу: г. Владивосток, ул. Фесюна, 14.			
Изм.	Кол.уч	Лист	№ док.	Подпись	Дата	Дизайн-проект	Стадия	Лист	Листов
Дизайнер	Ацапкина Э.Б.						РД	4.2	
						Фрагменты санузлов 1,2 М 1/15			

Спецификация сантехнического оборудования и...			
Тип	Изображение	Описание	Кол-во, шт
12		Alto.Полотенцесушитель Сунержа КАНТАТА 3.0 1500x159 правый (матовый чёрный)Артикул: 31-5847-1516	1
15		Alto.Раковина над стир./машин. Акватон Рейн 600 белая.Артикул: 1A72103KRW010	1
17.1		Alto.Душевая система Selena SX-3069/03SM встраиваемая, черная	1
103		Alto. Подвесной унитаз. VINCEA Артикул: VT1-14T	1
109		Alto.Смеситель д/р Saona 2361/03F черный. Артикул: 2361/03F	1
119		new comfort.furndv.Мойка Florentina Vega 500 Чёрная Кварцевая Под столешницу.Артикул: 22.320.D0500.102	1
120		Акариус.Смеситель для кухни ESKO K25 B с подключением к фильтру, черный.Код товара: УТ-00039880	1
			7

Спецификация сантехнического оборудования и...			
Тип	Изображение	Описание	Кол-во, шт

Примечания:

1. Смотреть совместно с листами 4.2 и 5
2. Фрагменты санузлов см. лист 4.2
3. Стоимость оборудования уточнить у производителя
4. Информация по подбору материалов, сантехники, мебели носит рекомендательный характер. Необходимо убедиться в том, что выбранный материал подходит вам по цвету, фактуре и размеру

						_ _ / _			
						Квартира по адресу: г.Владивосток, ул .Фесюна, 14			
Изм.	Кол.уч	Лист	№ док.	Подпись	Дата	Дизайн-проект	Стадия	Лист	Листов
Дизайнер	Ацапкина Э.Б.						РД	4.3	
						Спецификация сантехнического оборудования			

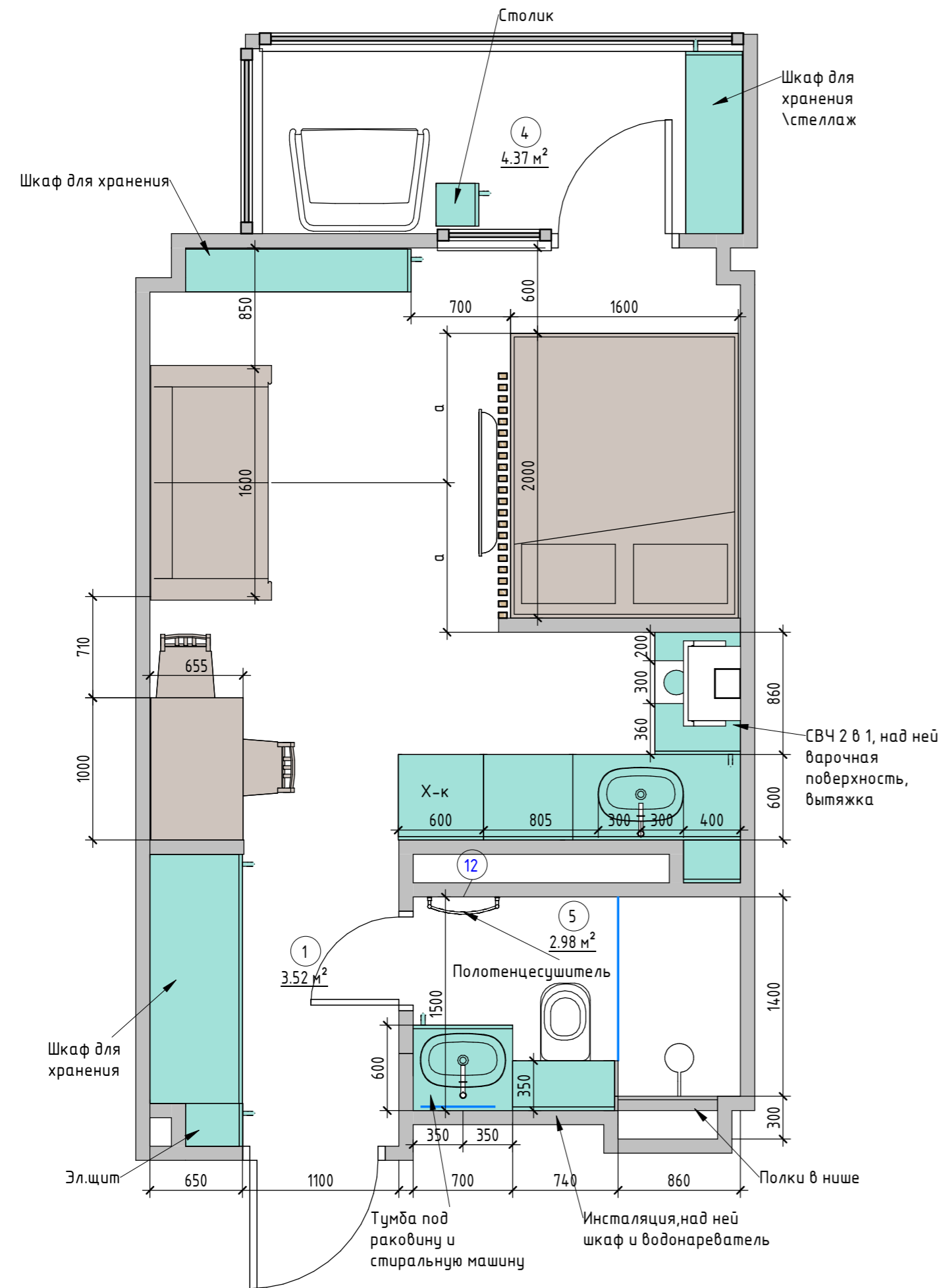
Условные обозначения:

- 101 - Марка обозначения помещений
- 10 м^2 - Существующие стены
- Стеклопанель перегородка, зеркало
- Стандартная мебель
- Индивидуальная мебель

Экспликация помещений		
№	Наименование	Площадь, кв.м.
1	Прихожая	3.52
2	Кухня	6.05
3	Гостиная	6.46
4	Балкон	4.37
5	Санузел	2.98
6	Спальня	4.29
		27.67

Примечание:

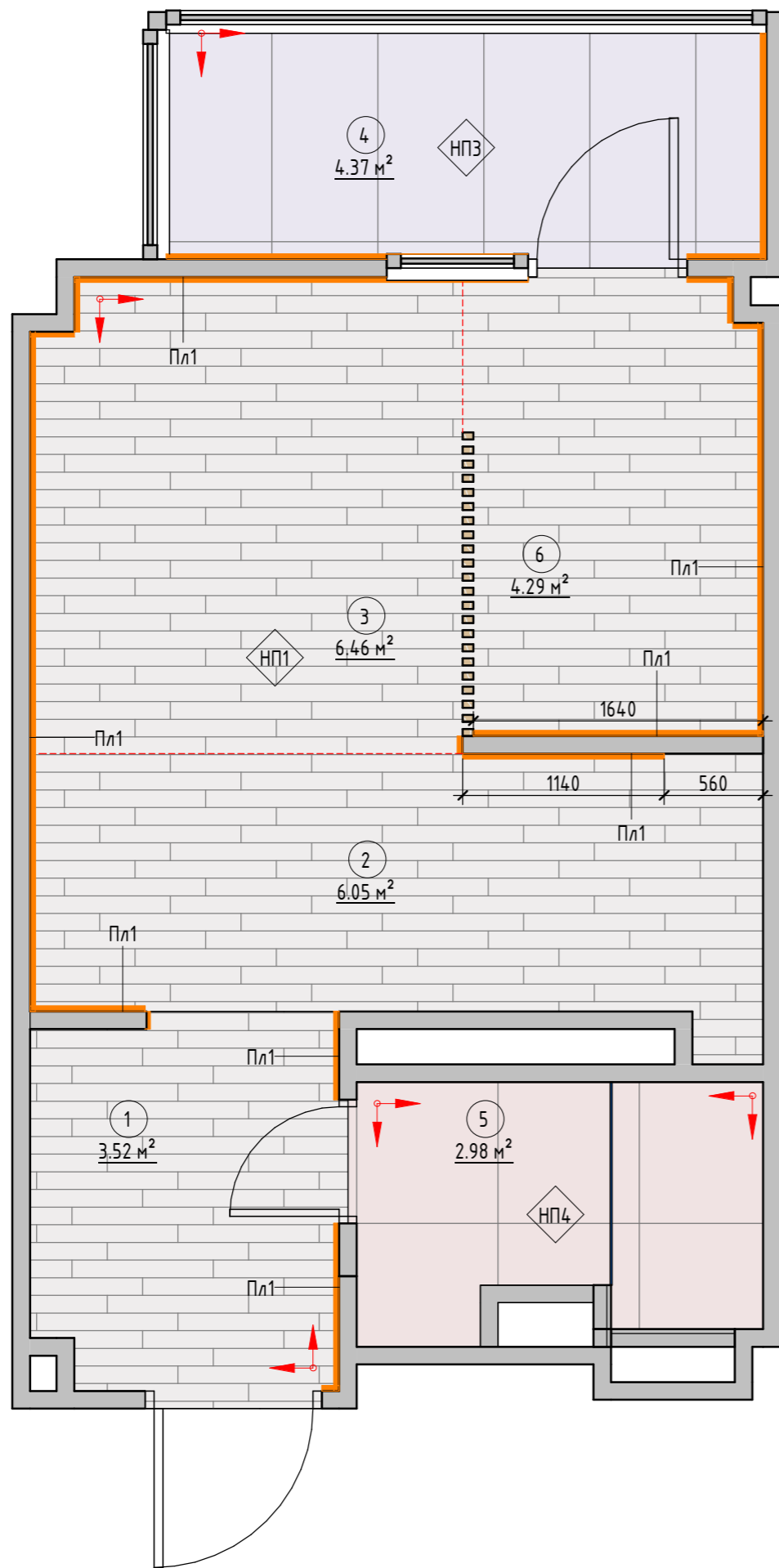
1. Мебель и оборудование на плане показано условно. Все размеры являются проектируемыми.
2. Перед производством работ по заказным позициям мебели, измерить фактич. габариты подготовленных конструкций
3. Все размеры кухонных модулей и мебели столярного производства уточняются фирмой производителем, после обмера помещения
4. Сантехническое оборудование подключать согласно технической документации производителя
5. Окончательный состав и комплектация кухни определяется в момент подписания договора с производителем кухни и согласовывается с автором проекта или заказчиком
6. Данный лист рассматривать совместно с развертками стен помещений и расстановки мебели и оборудования
7. Индивидуальная мебель (в том числе встраиваемая) выполняется по отдельному договору, с детальной разработкой и калькуляцией. Чертежи предоставляет фирма-изготовитель столярных изделий
8. Подбор цветовых палитр и тонов для отделочных материалов и мебельных изделий, выполняются по отдельному договору по авторскому надзору
9. Участки стен за встраиваемой мебелью подлежат обязательной отделки в соответствии с ведомостью отделочных материалов
10. Монтаж пристенных плинтусов производить после финишной отделки стен/перегородок



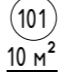

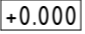
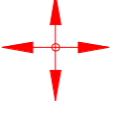
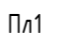
Примечания:

1. За отметку 0.000 принята отметка чистого существующей плиты перекрытия.
2. Высота помещения 2.700 мм и балкон 2.800мм
3. Размеры указаны в миллиметрах.
4. Размеры уточнять по месту.

						_ _ / _ _ / _ _				
						Квартира по адресу: г.Владивосток, ул. Фесюна, 14.				
Изм.	Кол.уч	Лист	№ док.	Подпись	Дата					
Дизайнер	Ацапкина Э.Б.					Дизайн-проект		Стадия	Лист	Листов
						РД		5		
						План расстановки мебели М 1/35				



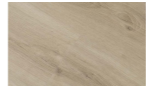

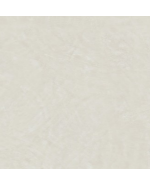
Условные обозначения

-  - Марка обозначения помещений
-  - Марка напольных покрытий
-  - Отметка уровня пола
-  - Начало раскладки
-  - Марка плитусов


Экспликация помещений

№	Наименование	Площадь, кв.м.
1	Прихожая	3.52
2	Кухня	6.05
3	Гостиная	6.46
4	Балкон	4.37
5	Санузел	2.98
6	Спальня	4.29
		27.67

Спецификация напольных покрытий

Тип	Условное изображение	Описание	Площадь, кв.м
HP1		Сентрола.Кварцвиниловая плитка FineFloor FineFloor WOOD Дуб Макао. Артикул: FF-1415 Дуб Макао	20.90 м²
HP3		Кегата-magazzi.Керамогранит Монте Тидерио бежевый лаппатированный обрезной 60x119,5. Артикул SG564522R	4.51 м²
HP4		Alto.Керамогранит AC Rinascente Resin White Matt 80x80. Артикул: 610010005612	3.15 м²
			28.57 м²

Спецификация плитусов и стыковочного...

Тип	Условное изображение	Описание	Длина, поз.м
Пл1		La Luna.Decor-dizajn.Плитус DD723	20.7

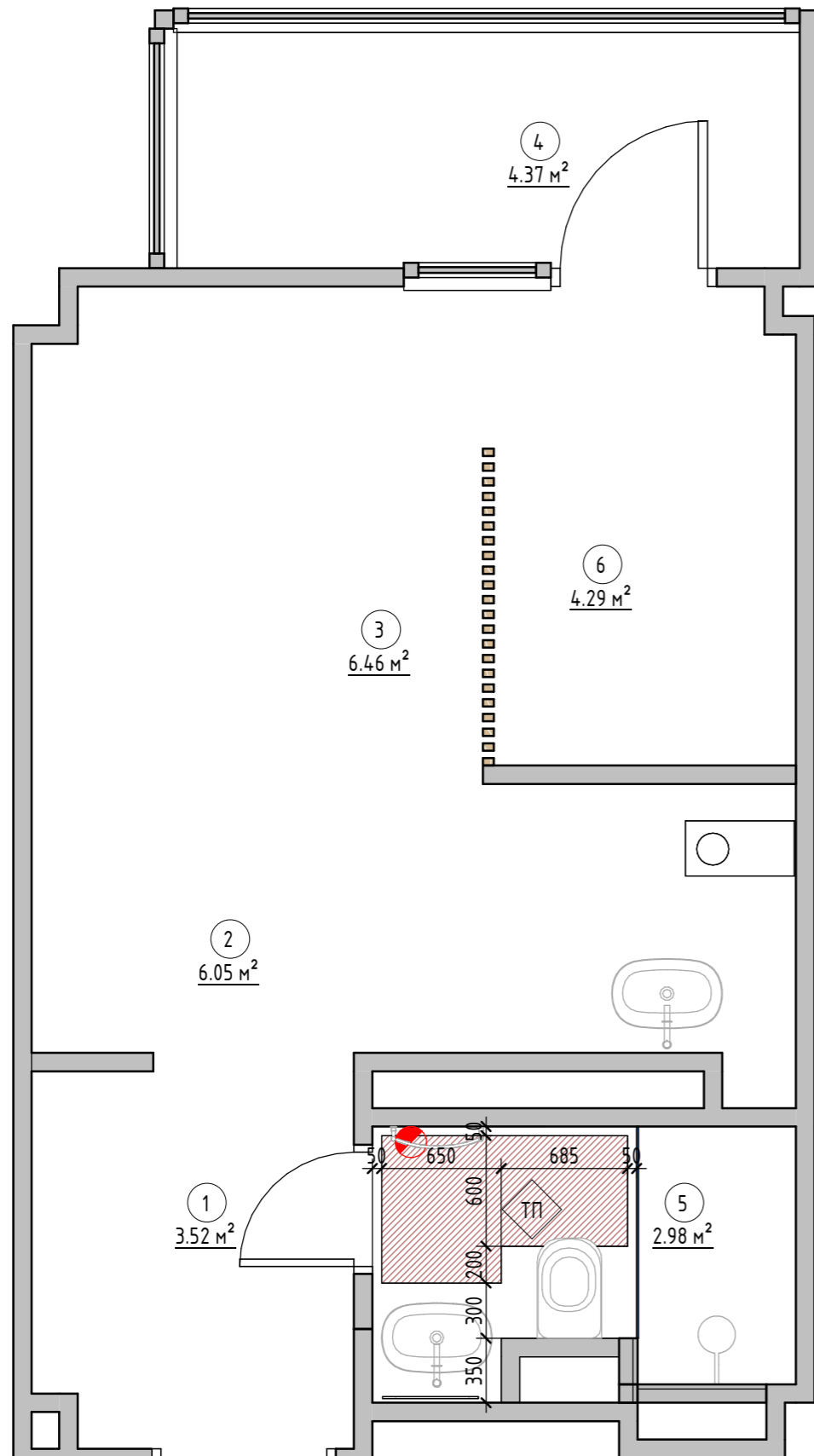
Примечания:

- Отметки верха напольного покрытия во всем помещении должны быть выполнены в одном уровне (без перепадов) с учетом поднятия уровня пола по всей площади помещения
- Стык покрытий, попадающих в дверной проем предусмотреть под толщиной дверного полотна
- За кухонной мебелью, встроенными и крупногабаритными шкафами, плитус не предусматривать
- Монтаж пристенных плитусов производить после финишной отделки стен и перегородок
- В ванных комнатах перед укладкой напольного покрытия, предусмотреть устройство дополнительного защитного гидроизоляционного покрытия пола спец. мастикой, с обязательной заводкой материала на стены/перегородки на высоте не менее 300 мм
- При устройстве напольного покрытия из плитки/керамогранита особое внимание обратить на стык разных напольных покрытий. Стык доски и плитки скрыть цветным силиконом либо пробковым компенсатором
- Количество покрытия указано без запаса на подрезку и учета ширины швов
- Рекомендуется производить обмеры по месту т.к. фактические размеры могут отличаться от проектных
- Запил плитусов на внешних и внутренних углах производить под углом 45°
- Информация по подбору материалов, сантехники, мебели носит рекомендательный характер. Необходимо убедиться в том, что выбранный материал подходит вам по цвету, фактуре и размеру

Примечания:

- За отметку 0.000 принята отметка чистого пола квартиры.
- Количество материалов в спецификациях посчитано БЕЗ ЗАПАСА.
- Все размеры уточняются по месту.
- Стыки разных типов покрытий должны производиться под полотном двери (по оси дверного проема).
- Образец затирки для керамогранита согласовать в режиме авторского надзора.

- - / -					
Квартира по адресу: г. Владивосток, ул. Фесюна, 14.					
Изм.	Кол.уч	Лист	№ док.	Подпись	Дата
Дизайнер		Ацапкина Э.Б.			
Дизайн-проект				Стадия	Лист
				РД	6.1
План напольных покрытий М 1/35					



Условные обозначения

- 101
10 м² - Марка обозначения помещений
- ТП - Марка теплого пола
- - Термостат, h=300 мм от ур.ч.п., кроме отдельно обозначенных

Экспликация помещений		
№	Наименование	Площадь, кв.м.
1	Прихожая	3.52
2	Кухня	6.05
3	Гостиная	6.46
4	Балкон	4.37
5	Санузел	2.98
6	Спальня	4.29
		27.67

Спецификация теплого пола			
Тип	Условное изображение	Описание	Площадь, кв.м
ТП		Теплый пол	0.93 м ²
			0.93 м ²

Примечания:

1. За отметку 0.000 принята отметка чистого пола квартиры.
2. Количество материалов в спецификациях посчитано БЕЗ ЗАПАСА.
3. Все размеры уточняются по месту.
4. Смотреть совместно с листами 6.1
5. Отступ для теплого пола от стен/перегородок 50мм, уточнить у специалиста.
6. Расположение терморегуляторов уточнить у специалиста

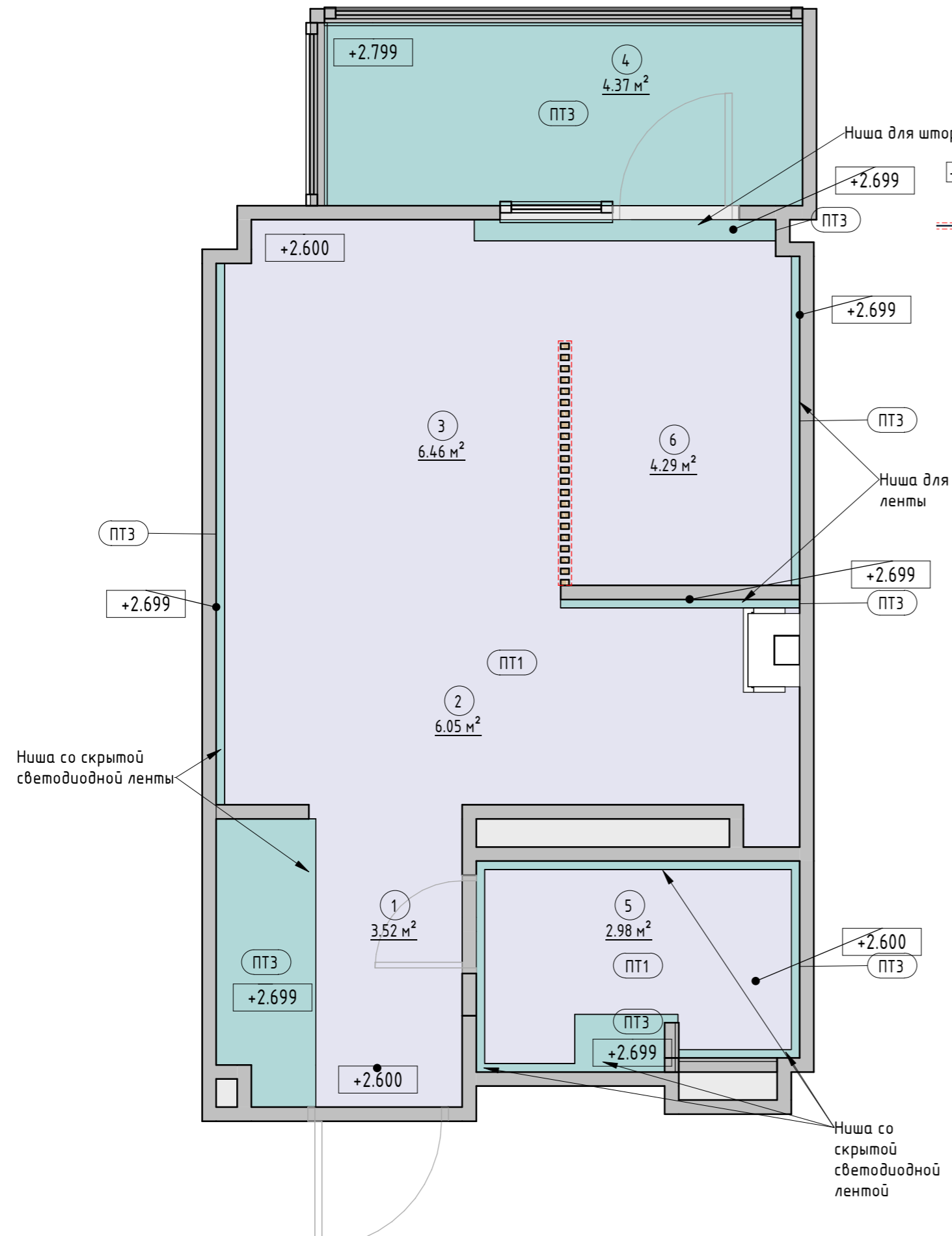
						_ _ / _			
						Квартира по адресу: г.Владивосток, ул.Фесюна, 14			
Изм.	Кол.уч	Лист	№ док.	Подпись	Дата	Дизайн-проект	Стадия	Лист	Листов
Дизайнер	Ацапкина Э.Б.						РД	6.2	
						План теплого пола М 1/35			

Условные обозначения

- 101 - Марка обозначения помещений
- 10 м² - Марка потолка
- ПТ1 - Марка потолка
- +2.600 - Отметка уровня потолка
- - Предусмотреть усиление в местах монтажа деревянных перегородок

Экспликация помещений		
№	Наименование	Площадь, кв.м.
1	Прихожая	3.52
2	Кухня	6.05
3	Гостиная	6.46
4	Балкон	4.37
5	Санузел	2.98
6	Спальня	4.29
		27.67

Спецификация потолков			
Тип	Условное обозначение	Описание	Площадь, кв.м.
ПТ1		Потолок натяжной	21 м ²
ПТ3		Покраска существующего потолка цвет	12 м ²





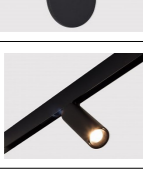





Примечания:

1. За отметку 0.000 принята отметка чистого пола квартиры.
2. Количество материалов в спецификациях посчитано БЕЗ ЗАПАСА.
3. Все размеры уточняются по месту.
4. Смотреть совместно с листами 5

_ _ / _ _					
Квартира по адресу: г.Владивосток, ул.Фесюна, 14.					
Изм.	Кол.уч	Лист	№ док.	Подпись	Дата
Дизайнер	Ацапкина Э.Б.				
Дизайн-проект				Стадия	Лист
				РД	7
План потолка М 1/35					



Спецификация осветительных приборов (шт.)

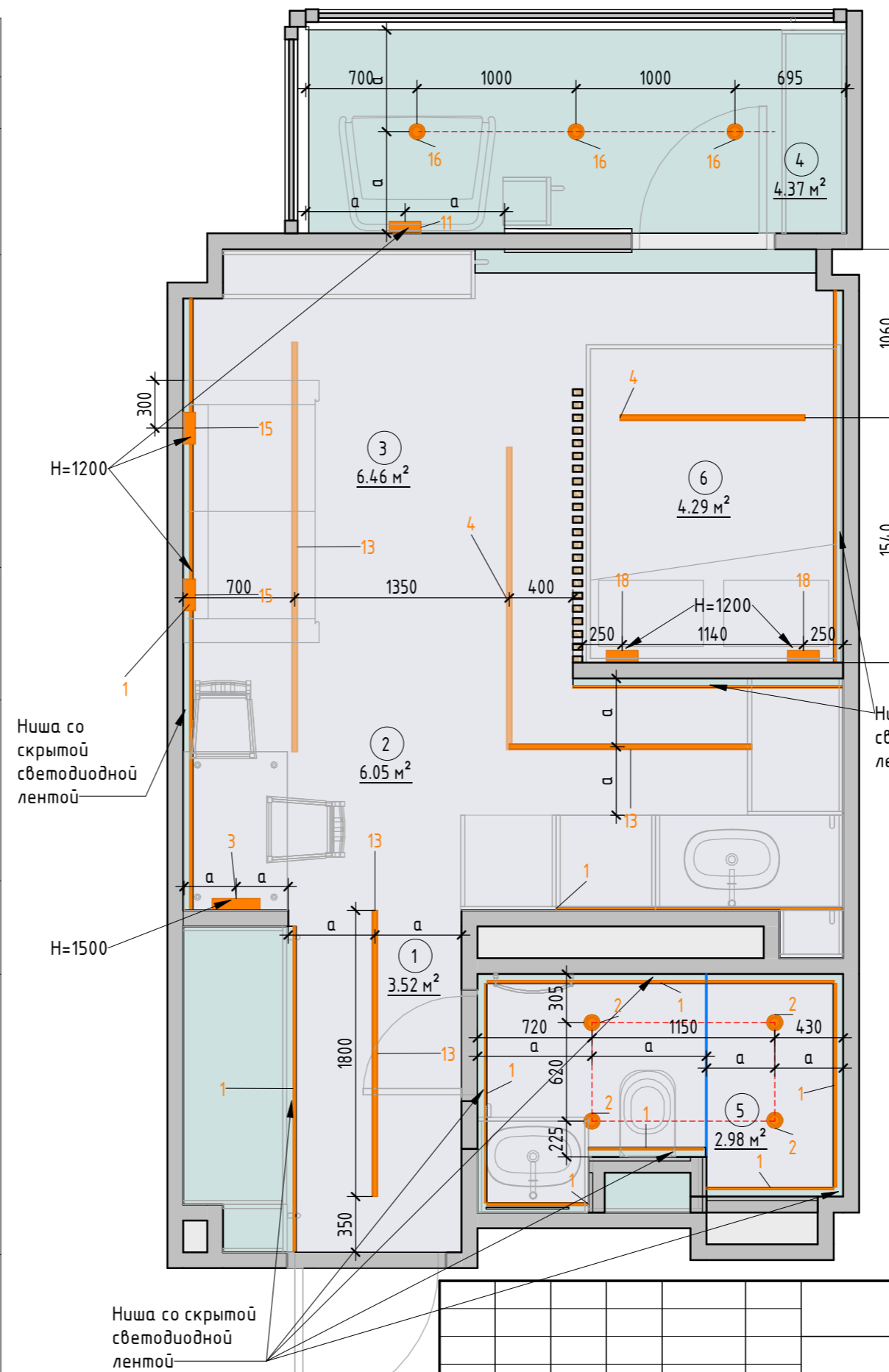
Тип	Условное обозначение	Описание	Кол-во, шт
2		Us. Light Потолочный светильник в санузле 006292	4
3		Us.Light. Настенный светильник над обеденной зоной 009400	1
4		Us.Light.Магнитный светильник 006843	4
11		Us.Light.Настенный светильник на балконе 009573 009573	1
13		Us.Light. Магнитный светильник 006939	16
15		Us.Light.Настенный светильник над диваном 009777	2
16		Us.Light.Потолочный светильник накладной на балконе 5273	3
18		Us.Light.Настенный светильник над кроватью 005552	2
			33

Экспликация помещений

№	Наименование	Площадь, кв.м.
1	Прихожая	3.52
2	Кухня	6.05
3	Гостиная	6.46
4	Балкон	4.37
5	Санузел	2.98
6	Спальня	4.29
		27.67

Условные обозначения

-  - Марка обозначения помещений
-  - Марка осветительного оборудования



Спецификация осветительных приборов...

Тип	Описание	Кол-во, поз.м.
1	Светодиодная лента поз.м.	18.7
		18.7

Примечания:

1. За отметку 0.000 принята отметка чистого пола квартиры.
2. Количество материалов в спецификациях посчитано БЕЗ ЗАПАСА.
3. Все размеры уточняются по месту.
4. Предусмотреть освещение в местах с повышенной влажностью влагостойкое, уточнить у специалиста.
5. Смотреть совместно с листами 5,7,11
6. Информация по подбору материалов, сантехники, мебели носит рекомендательный характер. Необходимо убедиться в том, что выбранный материал подходит вам по цвету, фактуре и размеру

Квартира по адресу: г.Владивосток, ул. Фесюна, 14					
Изм.	Кол.уч	Лист	№ док.	Подпись	Дата
Дизайнер			Ацапкина Э.Б.		
Дизайн-проект			Стадия	Лист	Листов
План расстановки осветительного оборудования М			РД	8	
1/35					

Условные обозначения

- 101 - Марка обозначения помещений
- 10 м²
- ОС1 - Марка отделки стен

Экспликация помещений

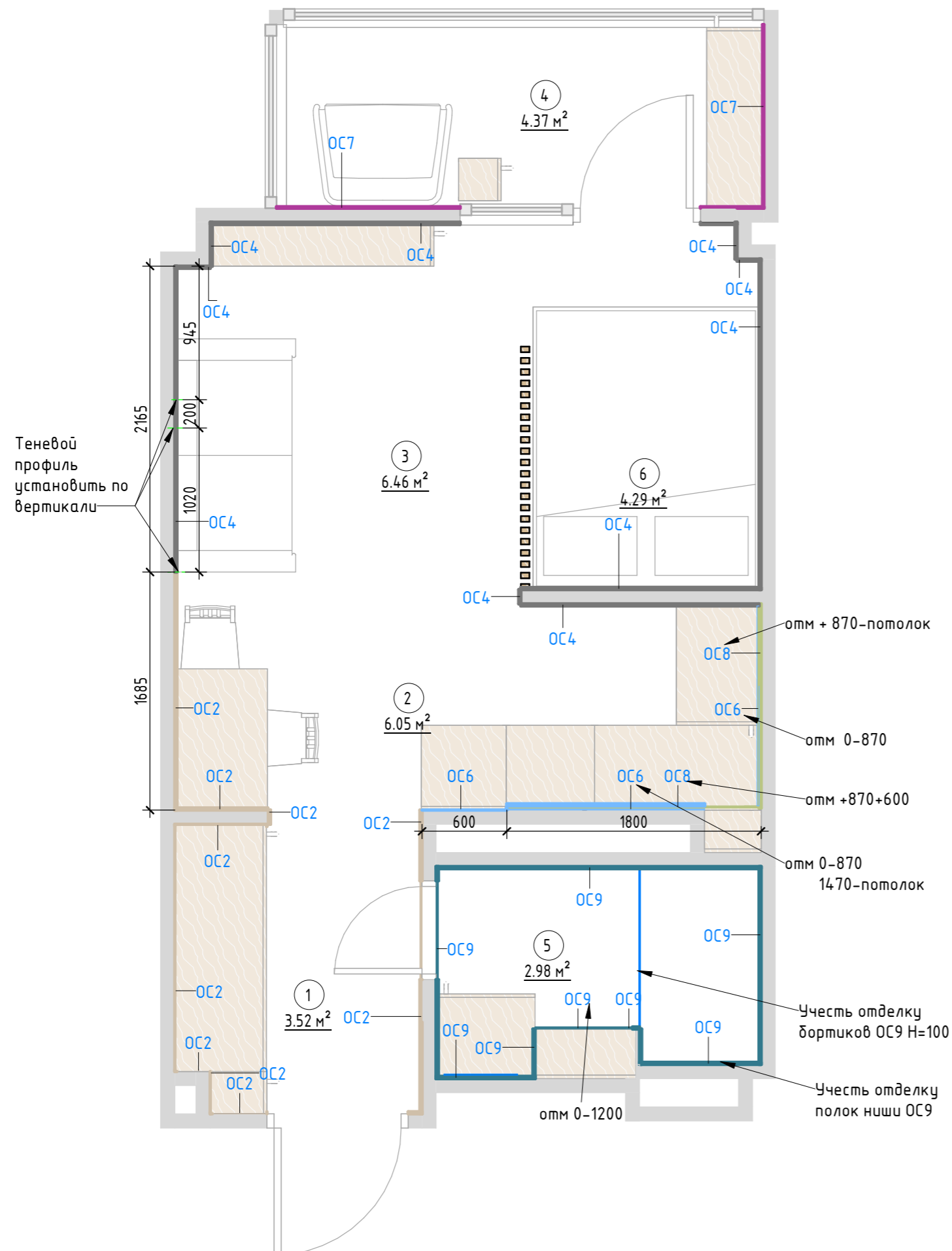
№	Наименование	Площадь, кв.м.
1	Прихожая	3.52
2	Кухня	6.05
3	Гостиная	6.46
4	Балкон	4.37
5	Санузел	2.98
6	Спальня	4.29
		27.67

Спецификация отделочных материалов

Тип	Изображение	Описание	Площадь, кв.м.
ОС2		La Luna. Декоративная штукатурка серый см визуализацию	21.0
ОС4		La Luna. Декоративная штукатурка бежевый см визуализацию	30.5
ОС6		La Luna. Покраска стен за мебелью кухни	5.8
ОС7		La Luna. Покраска стен для балкона см визуализацию	9.0
ОС8		Кегата-магazzi. Керамогранит Монте Тиберио бежевый лаппатированный обрезной 60x119,5. Артикул SG564522R	3.7
ОС9		Alto. Керамогранит AC Rinascente Resin White Matt 80x80. Артикул: 610010005612	19.1

Примечания:

- За отметку 0.000 принята отметка чистого пола квартиры.
- Все размеры уточняются по месту.
- Образец затирки для керамогранита согласовать в режиме авторского надзора.
- Торец кухни со стороны холодильника покрасить в цвет стены\
- Информация по подбору материалов, сантехники, мебели носит рекомендательный характер. Необходимо убедиться в том, что выбранный материал подходит вам по цвету, фактуре и размеру



						_ _ / _			
						Квартира по адресу: г. Владивосток, ул. Фесюна, 14.			
Изм.	Кол.уч	Лист	№ док.	Подпись	Дата	Дизайн-проект	Стадия	Лист	Листов
Дизайнер		Ацапкина Э.Б.					РД	9	
						План отделки помещений М 1/35			

Условные обозначения:

- 101 - Марка обозначения помещений
 - Существующие стены

Экспликация помещений

№	Наименование	Площадь, кв.м.
1	Прихожая	3.52
2	Кухня	6.05
3	Гостиная	6.46
4	Балкон	4.37
5	Санузел	2.98
6	Спальня	4.29
		27.67

Спецификация рамок

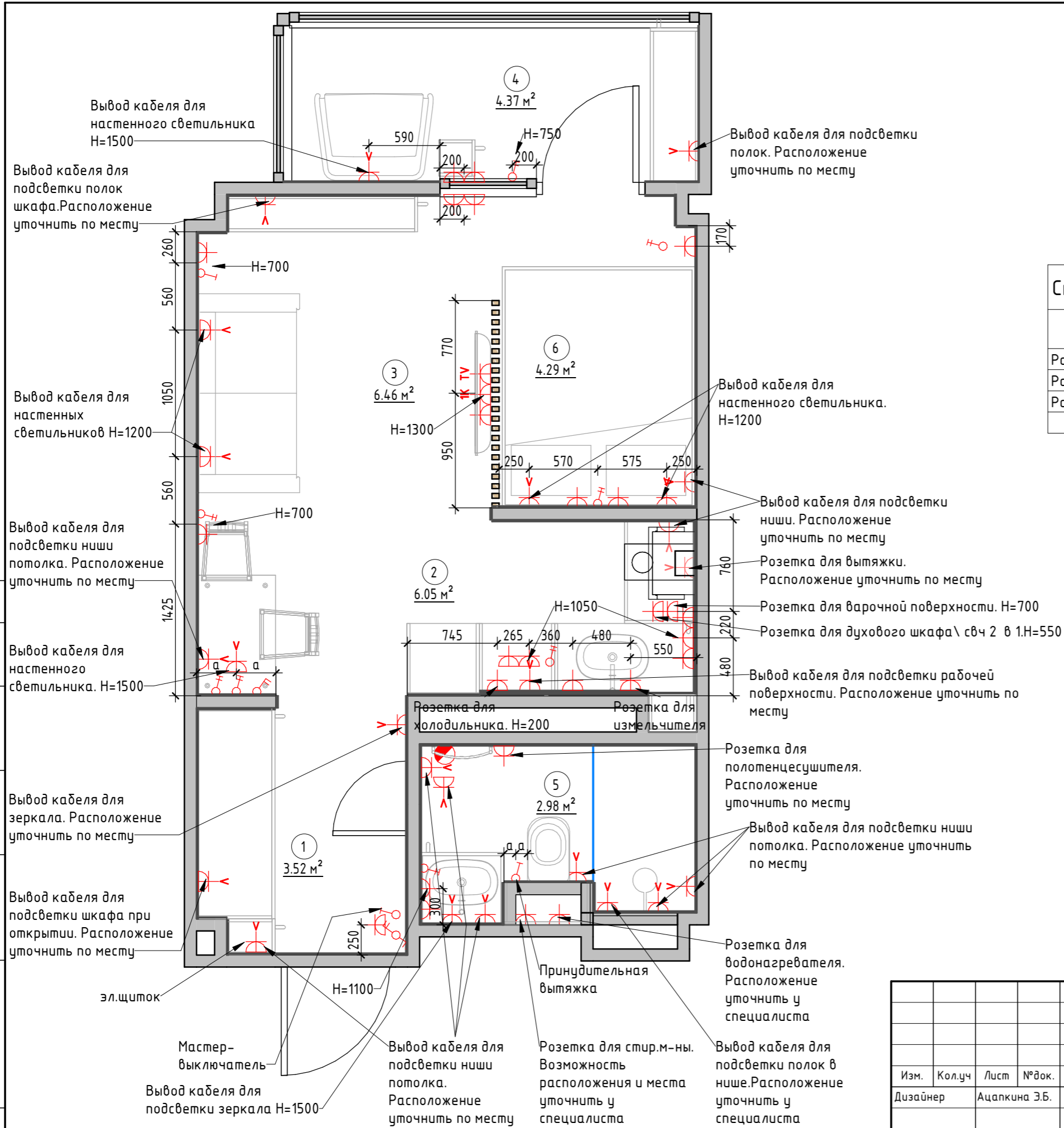
Описание	Кол-во, шт
Рамка на 1 пост	13
Рамка на 2 поста	5
Рамка на 3 поста	6
	24

Спецификация розеток и выключателей

Усл. обозначение	Описание	Кол-во, шт
	Вывод кабеля	24
	Выключатель двухклавишный	8
	Выключатель одноклавишный	3
	Переключатель двухклавишный	2
	Розетка 220V	26
	Розетка TV	1
	Розетка компьютерная 1x RJ45	1
	Термостат теплого пола	1
		66

Примечания:

1. За отметку 0.000 принята отметка чистого пола квартиры.
2. Все размеры уточняются по месту.
3. Все выключатели установить на высоте 900мм от отм.ч.п., если не указана другая высота. Размер дан до центра рамки.
4. Все розетки установить на высоте 300 мм от отм.ч.п., если не указана другая высота. Размер дан до центра рамки.
5. Предусмотреть розетки и выключатели с высоким уровнем пылевлагозащитности в местах повышенной влаги.
6. Смотреть совместно с листами 5,6,2,7,8,11

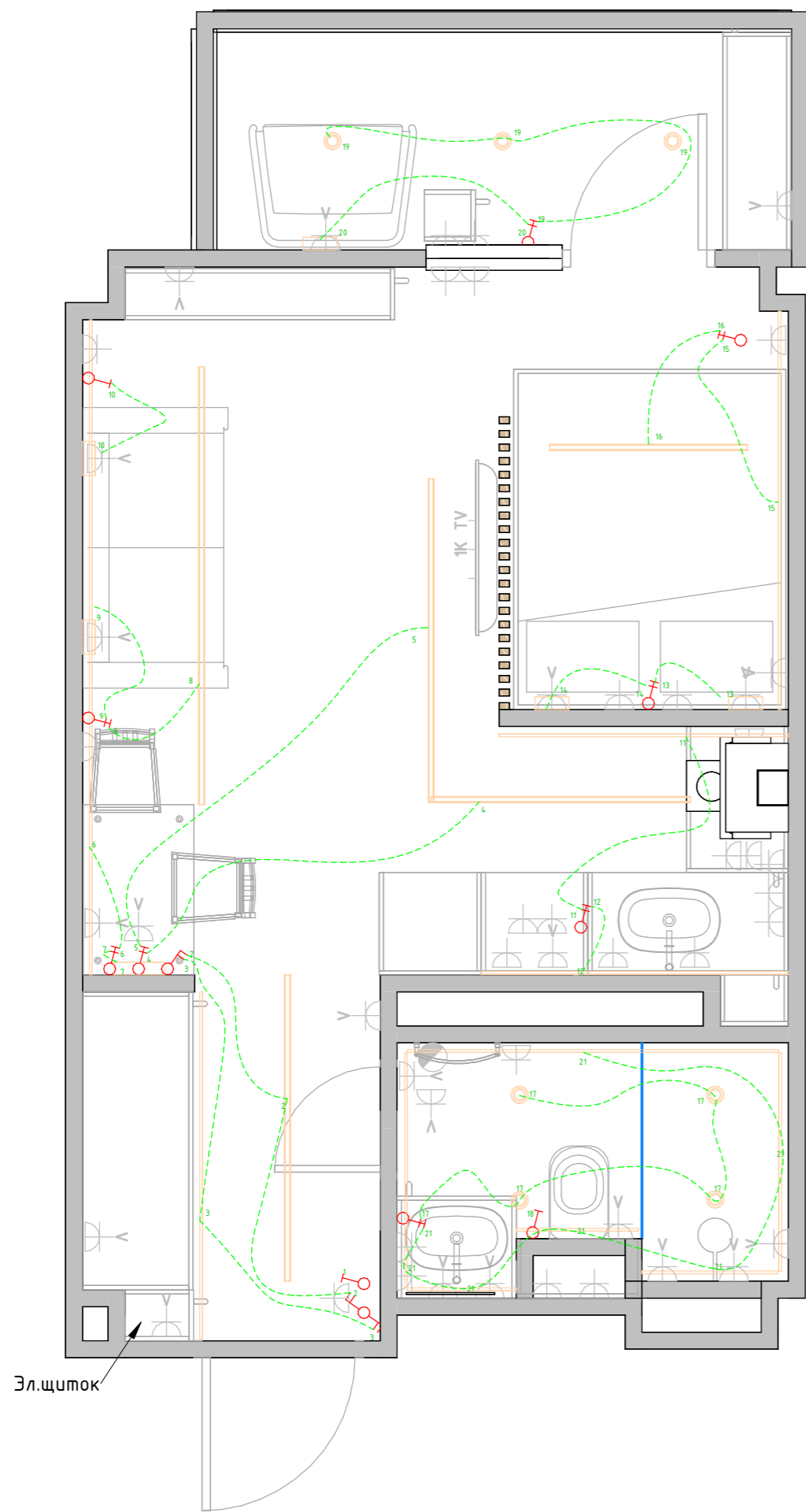


Изм.	Кол.уч	Лист	№ док.	Подпись	Дата
Дизайнер	Ацапкина Э.Б.				

- - / -
 Квартира по адресу:
 г.Владивосток, ул. Фесюна, 14

Дизайн-проект	Стадия	Лист	Листов
	РД	10	

План расстановки розеток и выключателей М 1/35



Условные обозначения

- 101 - Марка обозначения помещений
- 10 - Выключатель двухклавишный
- 10 - Выключатель одноклавишный
- 10/10 - Проходной двухклавишный выключатель
- 10/1 - Проходной выключатель одноклавишный
- 1 - Номер группы включения
- ~~~~~ - Схематичная линия групп включения

Экспликация помещений		
№	Наименование	Площадь, кв.м.
1	Прихожая	3.52
2	Кухня	6.05
3	Гостиная	6.46
4	Балкон	4.37
5	Санузел	2.98
6	Спальня	4.29
		27.67

Примечание:

- 1- выключатель одноклавишный мастер-выключатель
- 2,3- выключатель двухклавишный проходной для потолочного встроенного трека и подсветки в нише потолка в прихожей
- 4,5-выключатель двухклавишный для потолочного трека встроенного в хону кухни и ТВ
- 6,7-выключатель двухклавишный для настенного освещения над одетым столом и подсветки ниши потолка над столом и диваном
- 8,9-выключатель двухклавишный для настенного светильника слева над диваном и треком встроенным на диваном
- 10-выключатель одноклавишный для настенного светильника над диваном справа
- 11,12-выключатель двухклавишный для подсветки рабочей поверхности на кухне и подсветки ниши потолка на кухне
- 13,14-выключатель двухклавишный для настенных светильников на кроватью
- 15,16-выключатель двухклавишный для подсветки ниши потолка в зоне кровати и потолочного встроенного трека над кроватью
- 17,21-выключатель двухклавишный для подсветки ниш по контуру потолка и потолочного освещения в санузле
- 18-выключатель одноклавишный для принудительной вытяжки в санузле
- 19,20-выключатель двухклавишный для потолочного освещения и настенного светильника на балконе

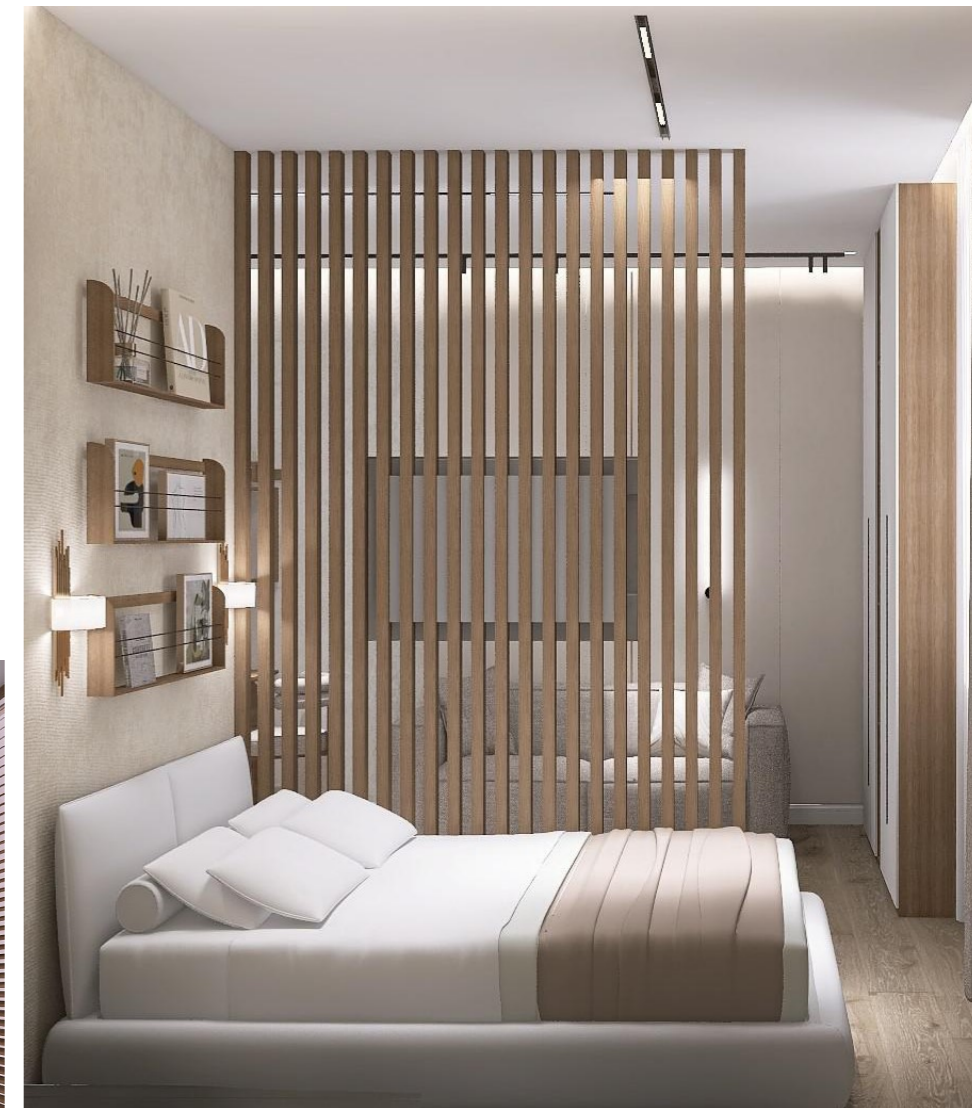
Примечания:

1. За отметку 0.000 принята отметка чистого пола квартиры.
2. Все размеры уточняются по месту.
3. Смотреть совместно с листами 5,6,2,7,8,10

_ _ / _					
Квартира по адресу: г.Владивосток, ул.Фесюна, 14					
Изм.	Кол.уч	Лист	№ док.	Подпись	Дата
Дизайнер	Ацапкина Э.Б.				
Дизайн-проект				Стадия	Лист
				РД	11
План привязки приборов освещения к выключателям М 1/35					



Изм.	Кол.уч	Лист	№ док.	Подпись	Дата					
Дизайнер		Ацапкина Э.Б.			12/18/24					
		Разработал								
		Проверил								
		Проектировщик								
		Руководитель								
						_ - _ / _				
						Квартира по адресу: г. Владивосток, ул. Фесюна, 14				
						Дизайн-проект		Стадия РД	Лист 12	Листов
						Пом1,2,3. Визуализация 1				



Примечания:

1. Смотреть совместно с листами __
2. Смотреть совместно с развертками помещений

						_ - _ / _			
						Квартира по адресу: г.Владивосток, ул .Фесюна, 14.			
Изм.	Кол.уч	Лист	№ док.	Подпись	Дата	Дизайн-проект	Стадия	Лист	Листов
Дизайнер		Ацапкина Э.Б.					РД	13	
						Пом.1,2,3,4,6 Визуализация 2			



Изм.	Кол.уч	Лист	№ док.	Подпись	Дата				
Дизайнер		Ацапкина Э.Б.			12/18/24				
		Разработал							
		Проверил							
		Проектировщик							
		Руководитель							
						_ - _ / _			
						Квартира по адресу: г. Владивосток, ул. Фесюна, 14			
						Дизайн-проект	Стадия РД	Лист 14	Листов
						Пом. 5, Визуализация 3			