

Дизайн-проект квартиры

по адресу :
г.Владивосток,ул.Старцева 55-22

Заказчик: _____.

Выполнил: _____



2024г

Ведомость рабочих чертежей		
Лист	Наименование	Примечание
1.1	Ведомость рабочих чертежей	
1.2	Примечания к проекту	
2	Обмерный план М 1/60	
3.2	Фрагменты санузлов 1,2 М 1/20	
4.1	План расстановки мебели М 1/60	
4.2	План расстановки мебели, 3D Виды	
4.3	Спецификация стандартной мебели	
5	План напольных покрытий М 1/60	
6	План теплого пола М 1/50	
7	План потолка М 1/50	
8	План расстановки осветительного оборудования М 1/50	
9	План отделки помещений М 1/50	
10	План расстановки розеток и выключателей М 1/50	
11	План привязки приборов освещения к выключателям М 1/50	
12.1	Пом.1, Прихожая, визуализации 1.1 и 1.2	
12.2	Пом.1. Прихожая. Визуализация 1.3 и 1.4	
13.1	Пом.2. Кухня-гостиная. Визуализация 2.1 и 2.2	
13.2	Пом.2. Кухня-гостиная. Визуализация 2.3 и 2.4	
14	Пом.3. Санузел. Визуализация	
15.1	Пом.4 Спальня. Визуализация 4.1 и 4.2	
15.2	Пом. 4. Спальня. Визуализация 4.3 и 4.4	
15.3	Пом.5. Балкон. Визуализация	

Ведомость рабочих чертежей		
Лист	Наименование	Примечание

						_ - _ / _			
						Квартира по адресу: г.Владивосток, ул Старцева,55- 22			
Изм.	Кол.уч	Лист	№ док.	Подпись	Дата	Дизайн проект	Стадия	Лист	Листов
							РД	1.1	
						Ведомость рабочих чертежей			

Примечания к дизайн-проекту

При возведении стен и потолков стоит обратить внимание на:

1. Размеры высоты и ширины дверных проемов в проекте указаны стандарт. Поэтому после согласования фабрики дверей с заказчиком уточнить рекомендованные размеры проемов и при необходимости внести изменения.
2. Проверять размерные цепочки возводимых стен и конструкций до начала монтажных работ.
3. Для диодных лент предусмотреть трансформаторы. Их расположение определить по факту в зависимости от размера блока.
4. Узлы под встроенную мебель выдерживать строго 90 градусов.
5. Во влажных помещениях использовать влагостойкий ГКЛ.

При электромонтажных работах стоит обратить внимание на:

1. После монтажных и демонтажных работ размеры могут измениться, поэтому ВАЖНО перепроверить все размерные цепочки по факту на объекте. Если размерная цепочка изменилась в ходе стройки по размерам – внести изменения или согласовать изменения в порядке авторского надзора с проектировщиком. Сохранять основной размерный шаг!
2. На всех диодных лентах и светильниках – дневной белый, тёплый свет!
3. Перепроверить все диаметры закупленных осветительных приборов и сравнить по чертежу, при необходимости внести корректировки в чертеже, или согласовать с проектировщиком при авторском надзоре.

4. Согласовать с заказчиком все необходимое оборудование, которое планируется размещать в доме. При необходимости вызвать специалистов для внесения рекомендаций по подключению и закладки кабелей для медиа устройств, домашнего кинотеатра и т.п.

5. Привязки по электрооборудованию (светильники, розетки и т.д.) даны до центральной оси прибора, если не указано иное.

6. Точную схему размещения электрики для кухонного гарнитура дает фирма производитель/поставщик кухонной мебели.

При укладке пола обратите внимание на:

1. Стык материалов должен быть под дверным полотном. Сверить с открыванием дверей. Стыковка под дверным полотном согласовывается с установщиком дверей утверждённой фабрикой, после изучения технической карты от фабрики. У разных фабрик различные тех. чертежи.

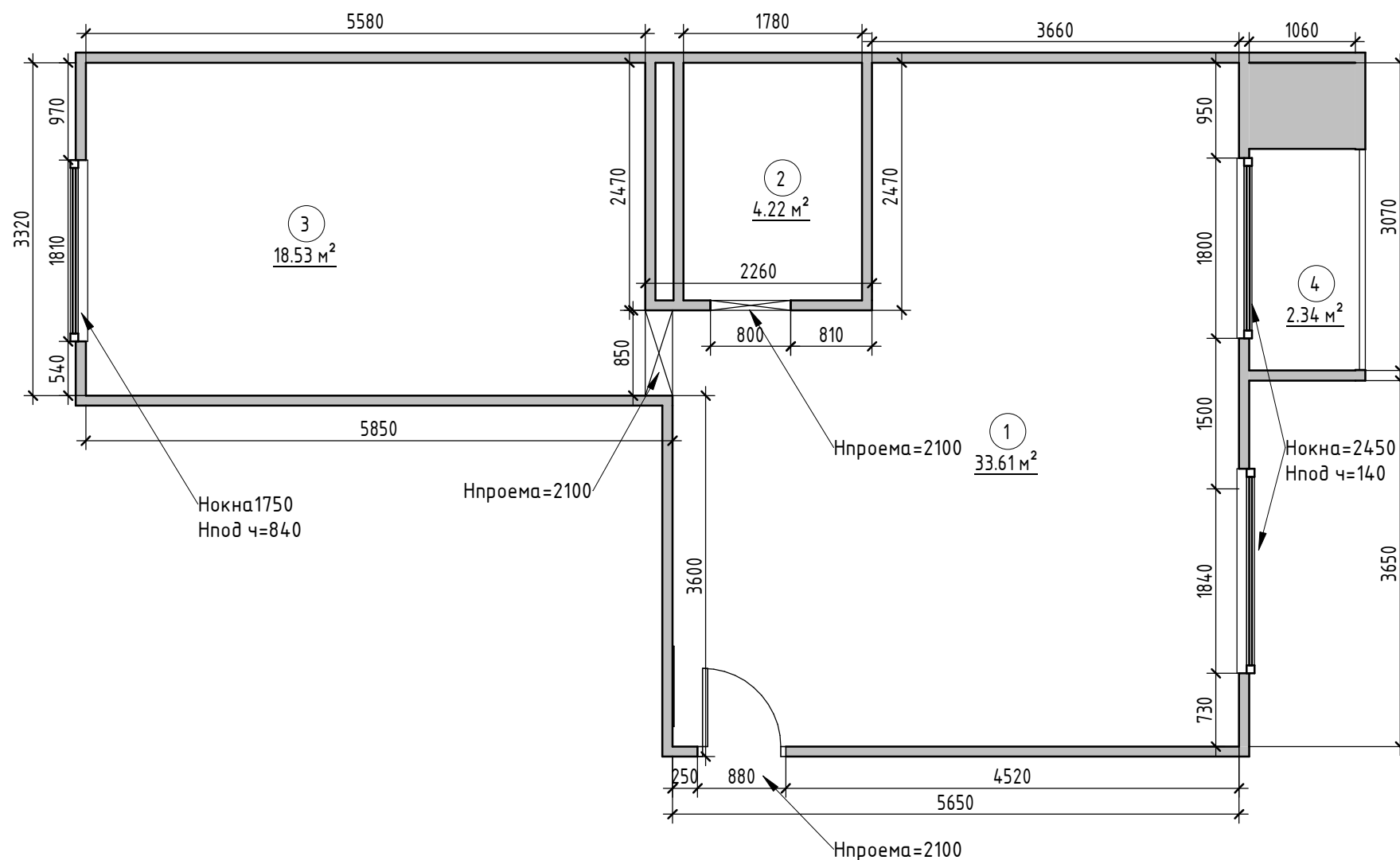
При сантехнических работах обратите внимание на:

1. Все привязки выводов уточнить на объекте после получения тех. документации на изделие от поставщиков.

Все размеры в дизайн – проекте – проектные и регулируются по месту.

1. Изменения можно согласовывать с проектировщиками при авторском надзоре.

						_ - _ / _			
						Квартира по адресу: г. Владивосток, ул. Старцева, 55- 22			
Изм.	Кол.уч	Лист	№ док.	Подпись	Дата	Дизайн проект	Стадия	Лист	Листов
Дизайнер							РД	1.2	
						Примечания к проекту			

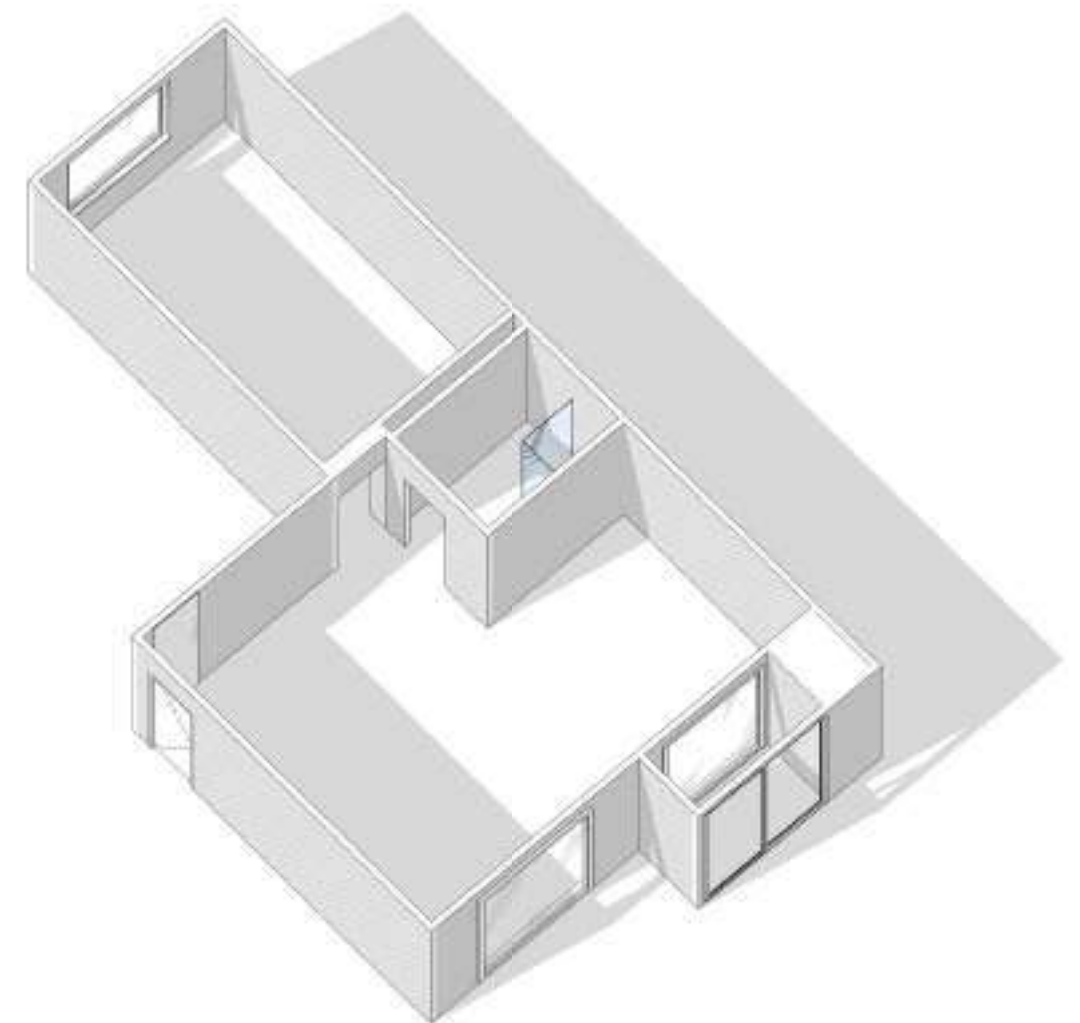


Условные обозначения:

- 101 - Марка обозначения помещений
- 10 м^2
- Существующие стены
- Существующие проемы

Экспликация помещений (послед...

№	Наименование	Площадь, кв.м.
1	Кухня-гостиная	33.61
2	Санузел	4.22
3	Спальня	18.53
4	Балкон	2.34
		58.70



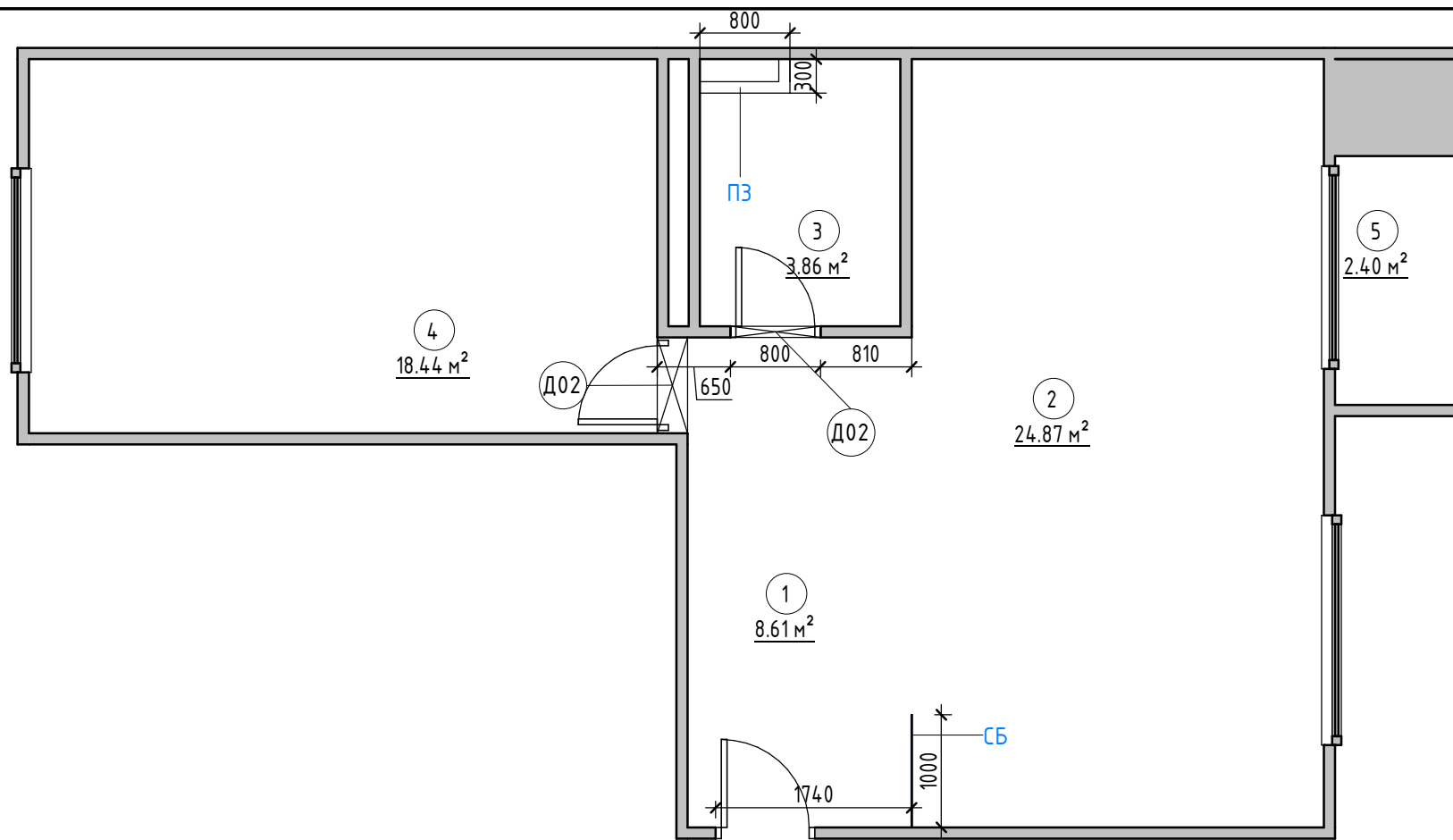
Примечание:

1. Замеры производились по черновой отделке стен. Размер уточнить по месту
2. Отклонения в плоскостях, за счет неровности стен $\pm 5 \dots 35 \text{ мм}$
3. За отметку уровня чистого пола принята отметка ± 0.000
4. Все размеры указаны в миллиметрах и округляются для удобства проведения строительных работ
5. Перед началом работ и отделкой стен, выровнять стены штукатуркой с последующими дополнительными замерами помещений

Примечания:

1. За отметку 0.000 принята отметка чистого пола проектируемых помещений.
2. Высота помещения 2810 мм.
3. Размеры указаны в миллиметрах.
4. Размеры уточнять по месту.

_ - _ / _					
Квартира по адресу: г.Владивосток, ул Старцева,55- 22					
Изм.	Кол.уч	Лист	№ док.	Подпись	Дата
Дизайнер				Дизайн проект	
Обмерный план М 1/60				Стадия	Лист
				РД	2
				Листов	



Условные обозначения:

- 101 - Марка обозначения помещений
- 10 м² - Существующие стены
- - Стеклопанельная перегородка
- П1 - Марка перегородок (см. спецификацию)
- Д1 - Марка дверей (см. спецификацию)

Экспликация помещений

№	Наименование	Площадь, кв.м.
1	Прихожая	8.61
2	Кухня-гостиная	24.87
3	Санузел	3.86
4	Спальня	18.44
5	Балкон	2.40
		58.17

Спецификация дверей

Тип	Ширина проема, мм	Высота проема, мм	Описание	Кол-во, шт
Д02	800	2100	Дверь однопольная глухая **	1
Д02	800	2100	Дверь однопольная глухая **	1

Спецификация перегородок

Тип	Описание	Площадь, кв.м.
ПЗ	Двухслойная облицовка из ГКЛВ-листов на металлическом каркасе, С 112, без звукоизоляции, толщина перегородки (100мм)	1 м ²
СБ	Стеклоблоки или стеллаж высокий	3 м ²

Примечание 2:

- Заказ дверей осуществлять после демонтажа существующих дверных блоков, возведения новых перегородок, устройство стяжки пола и обмера дверных проемов
- На планах чертежей и таблице спецификация дверей, указаны размеры дверных проемов. Размеры полотен, блоков, проемов, заранее определяется и уточняется у фирмы-поставщика
- При заказе дверей уточнить направление открывания дверей
- Монтажные узлы при заполнении дверных и оконных проемов, разрабатывается фирмой производителем
- Перед установкой дверных блоков, вызвать фирму-поставщика для контрольных замеров
- Монтаж и установку дверей производить монтажниками от магазина-продавца дверей
- Перед производством работ по замене оконных/дверных блоков, вызвать специалистов для контрольных замеров и определения конфигурации





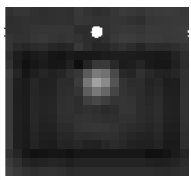


Примечание 1:

- Все размеры указаны в миллиметрах и округляются для удобства проведения строительных работ
- Размеры указаны без учета толщины, на отделочные материалы
- Размеры представленные на данном плане - только для ознакомления, не являются монтажными и не должны использоваться для заказа мебели и оборудования. Размеры уточнить по месту после завершения демонстрационно-монтажных работ

Примечания:

- За отметку 0.000 принята отметка чистого пола проектируемых помещений.
- Высота помещения 2.810 м.
- Размеры указаны в миллиметрах.
- Размеры уточнять по месту.
- Смотреть совместно с листами 2
- Фрагменты санузлов см. лист 3.2

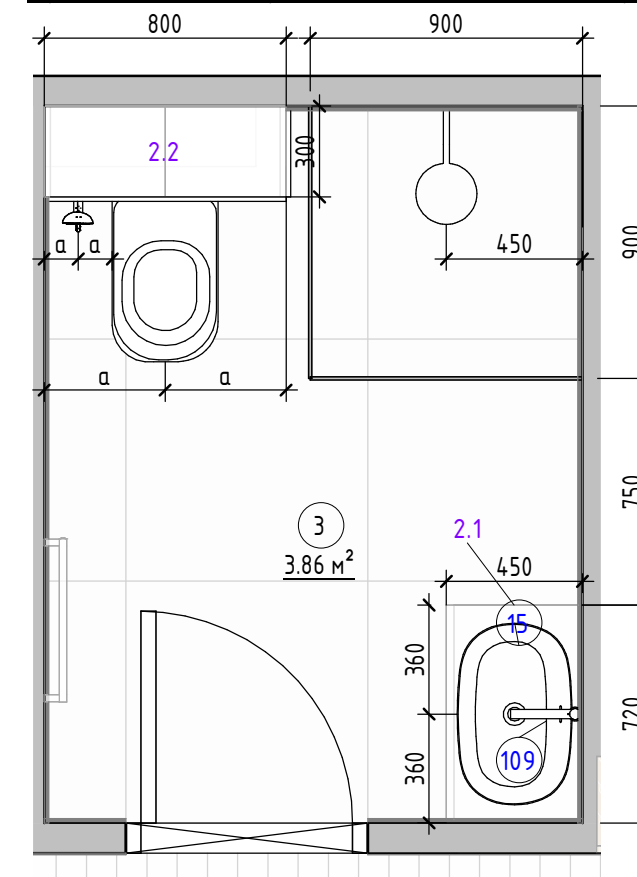
						_ _ / _			
						Квартира по адресу: г. Владивосток, ул. Старцева, 55-22			
Изм.	Кол.уч	Лист	№ док.	Подпись	Дата	Дизайн проект	Стадия	Лист	Листов
Дизайнер							План вновь возводимых перегородок, с маркировкой дверей М 1/60	РД	3.1

Спецификация сантехнического оборудования и...			
Тип	Изображение	Описание	Кол-во
2		Аквариус Смеситель Lemark Comfort LM3075C для кухни с подключением к фильтру с питьевой водой	1
8		Аквариус LM7165BL Гигиенический душ Lemark Solo LM7165BL со смесителем, черный Чехия	1
15		Аквариус Раковина 60 см Comforty 78189 (60,5x35,5x11,5 см)	1
17.1		Аквариус A11401 Душевая стойка Wasserkraft Thermo A11401 черная матовая с ТМС Германия	1
102		Аквариус Мойка кухонная Domasi Бьялла DMC-06 черная из искусственного мрамора	1
103		Аквариус CN3007 Унитаз подвесной Segatice Nova Metric CN3007 белый глянец (51 см) Италия	1
109		Смеситель для раковины	1
			7

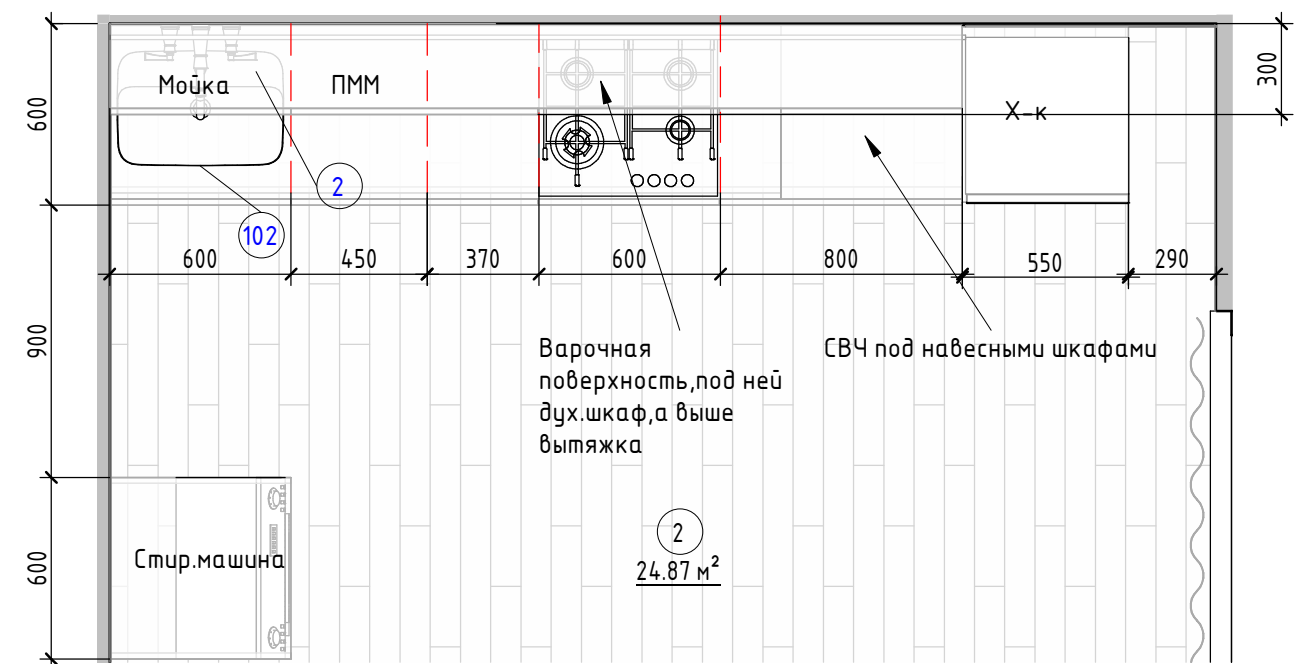
Примечания:

- Смотреть совместно с листом 4.1, визуализациями помещений
- Размеры уточнять по месту.

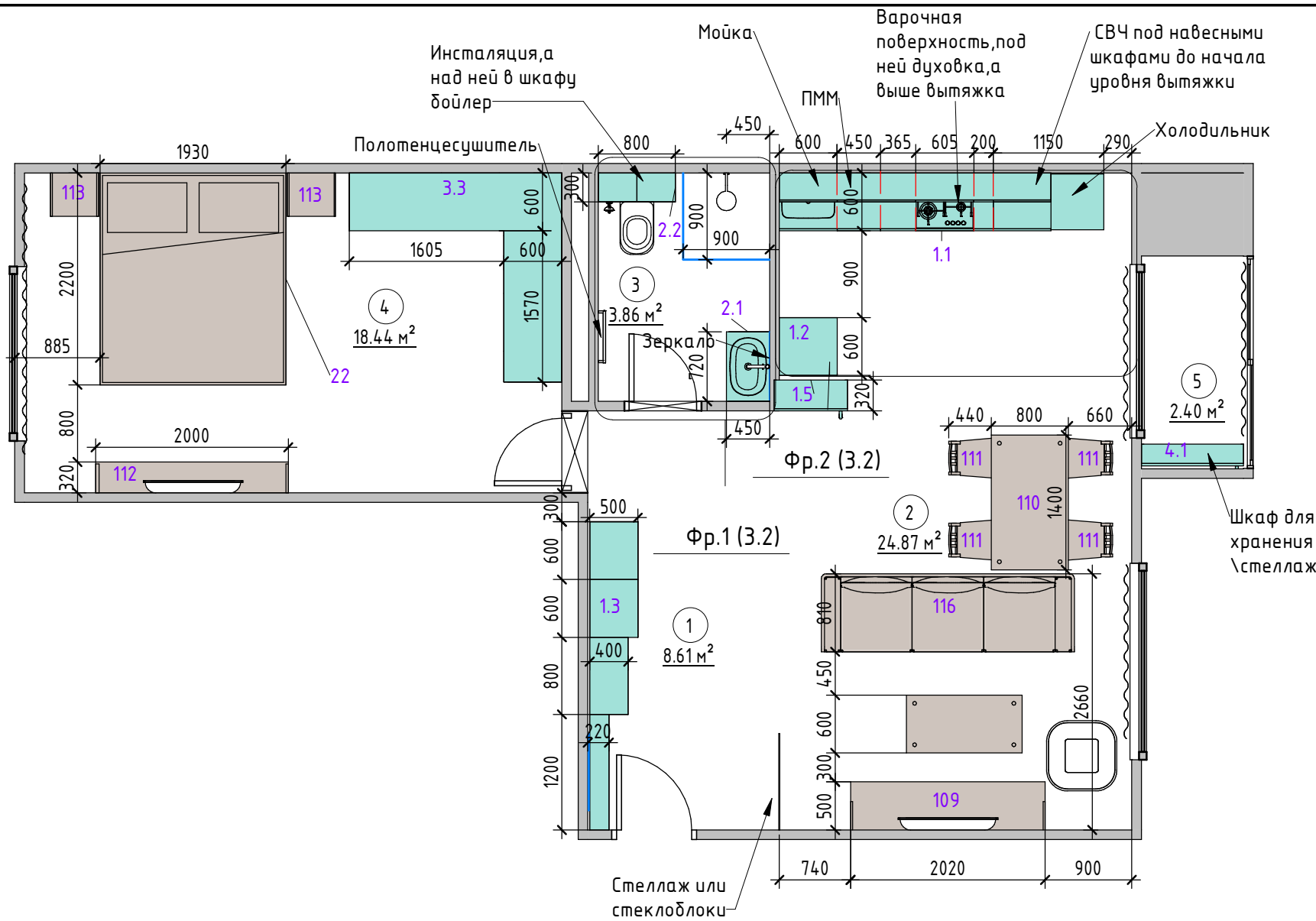
Уровень 1 (План расстановки мебели) - фрагмент 1



Уровень 1 (План расстановки мебели) - фрагмент 2



						-- / --		
						Квартира по адресу: г. Владивосток, ул. Старцева, 55-22		
Изм.	Кол.уч	Лист	№ док.	Подпись	Дата	Стадия	Лист	Листов
Дизайнер						РД	3.2	
						Фрагменты санузлов 1,2 М 1/20		



Условные обозначения:

- 101 - Марка обозначения помещений
- 10 м² - Существующие стены
- Стандартная мебель
- Индивидуальная мебель
- 1 - Марка индивидуальной мебели (см. спецификацию)

Экспликация помещений		
№	Наименование	Площадь, кв.м.
1	Прихожая	8.61
2	Кухня-гостиная	24.87
3	Санузел	3.86
4	Спальня	18.44
5	Балкон	2.40
		58.17

Спецификация индивидуальной...		
Марка	Описание	Кол-во, шт
1.1	Шкаф на кухне	1
1.2	Шкаф для стиральной машины	1
1.3	Шкаф в прихожей	1
1.5	Стеллаж	1
2.1	Подвесная тумба в санузле	1
2.2	Шкаф над инсталляцией	1
3.3	Шкаф в спальне	1
4.1	Стеллаж на балконе	1

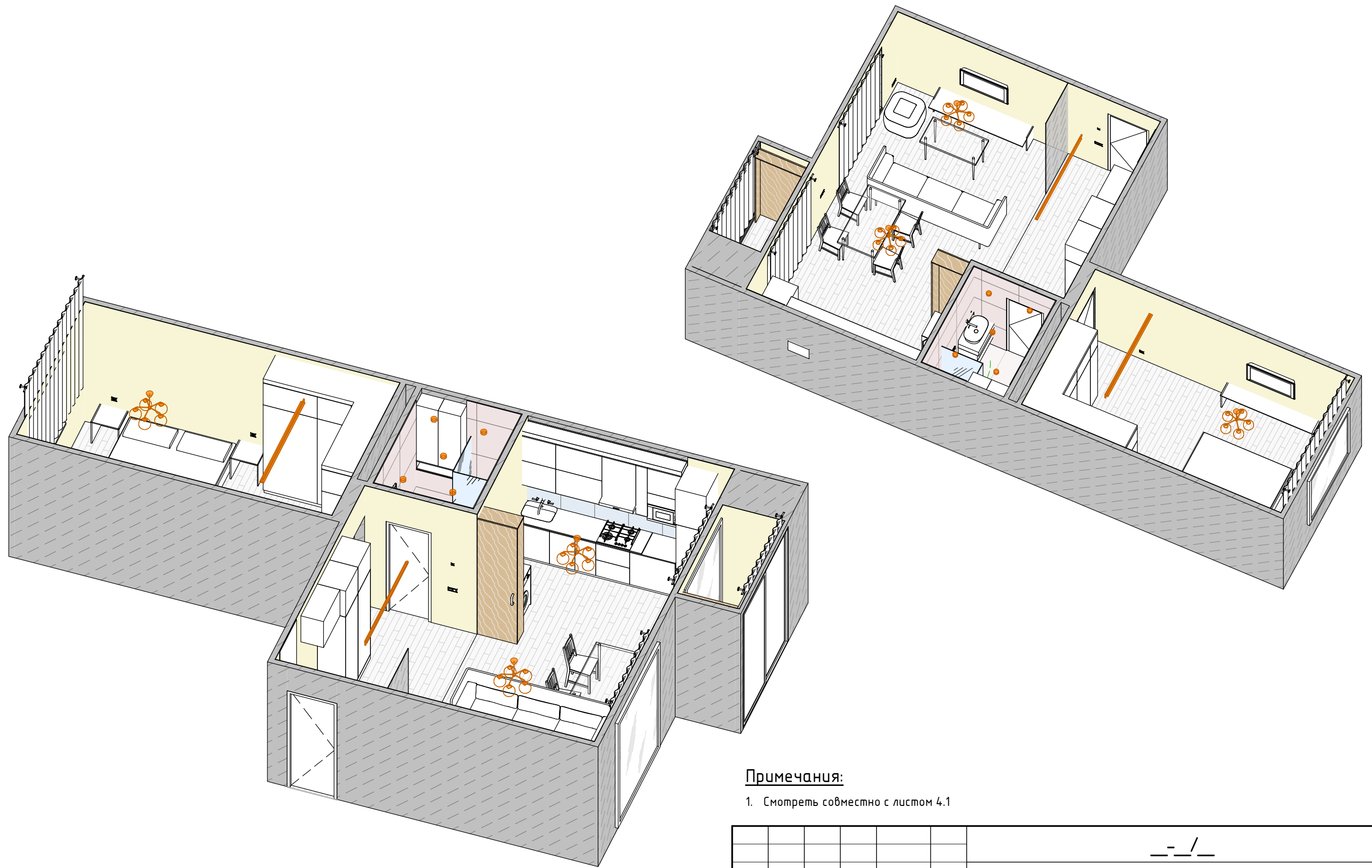
Примечание:

1. Мебель и оборудование на плане показано условно. Все размеры являются проектируемыми.
2. Перед производством работ по заказным позициям мебели, измерить фактич.габариты подготовленных конструкций
3. Все размеры кухонных модулей и мебели столярного производства уточняются фирмой производителем, после обмера помещения
4. Сантехническое оборудование подключать согласно технической документации производителя
5. Окончательный состав и комплектация кухни определяется в момент подписания договора с производителем кухни и согласовывается с автором проекта или заказчиком
6. Данный лист рассматривать совместно с развертками стен помещений и расстановки мебели и оборудования
7. Индивидуальная мебель (в том числе встраиваемая) выполняется по отдельному договору, с детальной разработкой и калькуляцией. Чертежи предоставляет фирма-изготовитель столярных изделий
8. Подбор цветовой палитры и тонов для отделочных материалов и мебельных изделий, выполняются по отдельному договору по авторскому надзору
9. Участки стен за встраиваемой мебелью подлежат обязательной отделке в соответствии с ведомостью отделочных материалов
10. Монтаж пристенных плинтусов производить после финишной отделки стен/перегородок

Примечания:

1. За отметку 0.000 принята отметка чистого существующей плиты перекрытия.
2. Высота помещения 2.810 мм.
3. Размеры указаны в миллиметрах.
4. Размеры уточнять по месту.
5. Смотреть совместно с визуализациями помещений.

						_ _ / _			
						Квартира по адресу: г.Владивосток, ул Старцева,55- 22			
Изм.	Кол.уч	Лист	№ док.	Подпись	Дата	Дизайн проект	Стадия	Лист	Листов
								РД	4.1
						План расстановки мебели М 1/60			



Примечания:

1. Смотреть совместно с листом 4.1

						_ - _ / _				
						Квартира по адресу: г. Владивосток, ул. Старцева, 55- 22				
Изм.	Кол.уч	Лист	№ док.	Подпись	Дата	Дизайн проект	Стадия	Лист	Листов	
Дизайнер								РД	4.2	
						План расстановки мебели, 3D Вид				

Спецификация стандартной мебели

Спецификация стандартной мебели			
Марка	Изображение	Описание	Кол-во
22		Hoff Кровать с подъемным механизмом Вена 180х200 см#9733175	1
109		Imtugoot Тумба под ТВ Fjord бело-бежевого Белый, бежевый Артикул: IMR-1486623	1
110		Imtugoot Раздвижной обеденный стол Areal белого цвета Белый Артикул: IMR-1562837	1
111		Imtugoot Стул Chilly светло-серого цвета с белыми ножками Светло-серый Артикул: IMR-1551684	4
112		Imtugoot Тумба под TV Fjord бело-бежевого цвета Белый, бежевый Артикул: IMR-1486625	1
113		Прикроватная тумба Fjord бело-бежевого цвета Белый, бежевый Артикул: IMR-1323349	2
114		Imtugoot Стол журнальный Wallstreet с ножками цвета беленый дуб Бежевый, белый Артикул: IMR-1543510	1
116		Divan Данста Диван Данста Textile Gold	1
			12

Примечания:

1. Смотреть совместно с листом 4.1

Спецификация стандартной мебели

Марка	Изображение	Описание	Кол-во
-------	-------------	----------	--------

_ - _ / _

Квартира по адресу:
г. Владивосток, ул Старцева, 55- 22

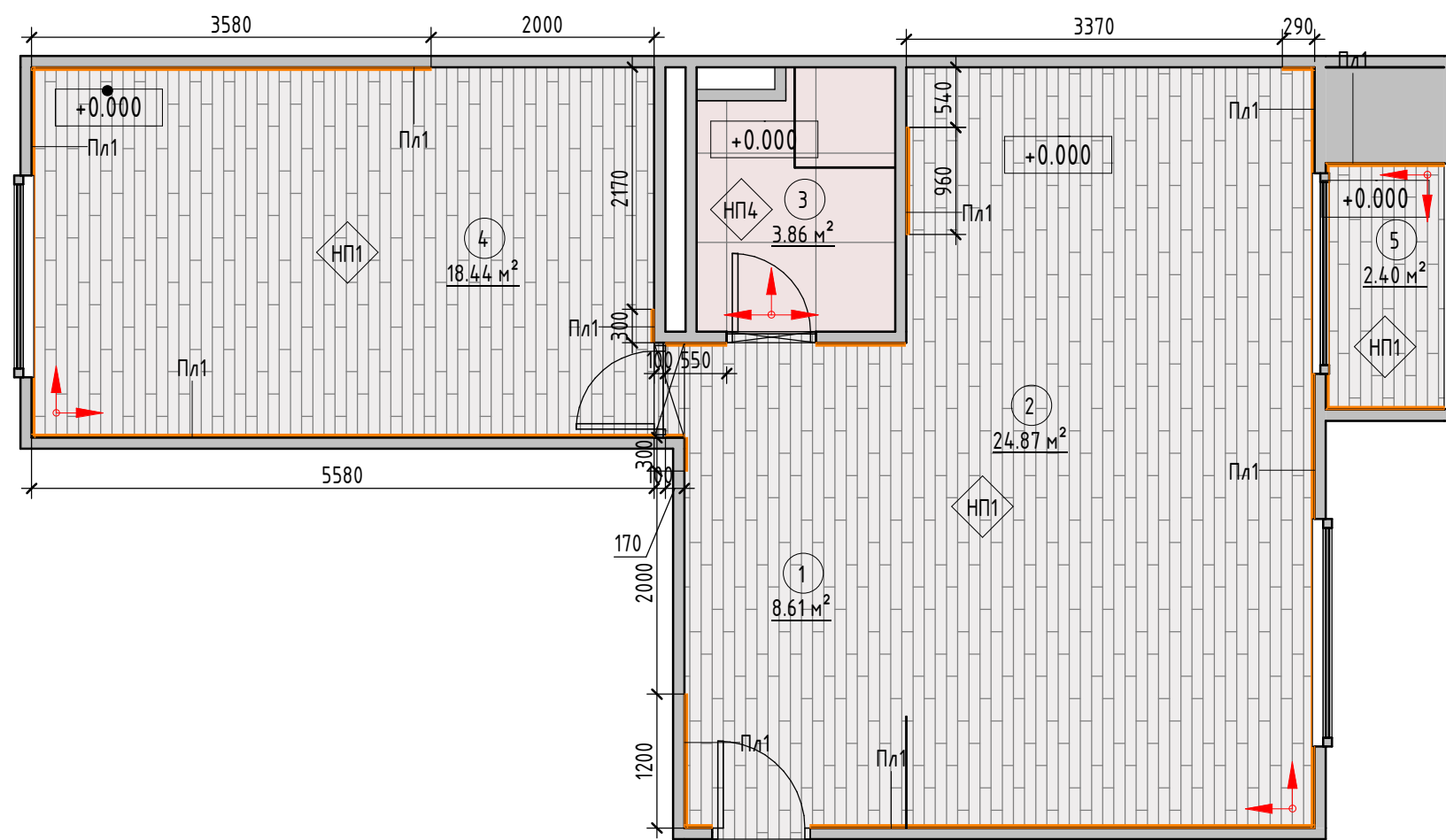
Изм.	Кол.уч	Лист	№ док.	Подпись	Дата
------	--------	------	--------	---------	------

Дизайнер					

Дизайн проект

Стадия	Лист	Листов
РД	4.3	

Спецификация стандартной
мебели



Экспликация помещений		
№	Наименование	Площадь, кв.м.
1	Прихожая	8.61
2	Кухня-гостиная	24.87
3	Санузел	3.86
4	Спальня	18.44
5	Балкон	2.40
		58.17

Условные обозначения

- Марка обозначения помещений
- Марка напольных покрытий
- Отметка уровня пола
- Начало раскладки
- Марка плинтусов

Спецификация напольных покрытий			
Тип	Условное изображение	Описание	Площадь, кв.м
НП1		SPC ламинат Дуб капучино АВА ЕСО 7-12	54.87 м²
НП4		Керамогранит Kerama marazzi SG850190РМОНТЕ ТИБЕРИО СЕРЫЙ СВЕТЛЫЙ МАТОВЫЙ ОБРЕЗНОЙ 80X80	3.99 м²
			58.86 м²

Спецификация плинтусов и стыковочного...			
Тип	Условное изображение	Описание	Длина, пог.м
ПЛ1		Плинтус	33.0

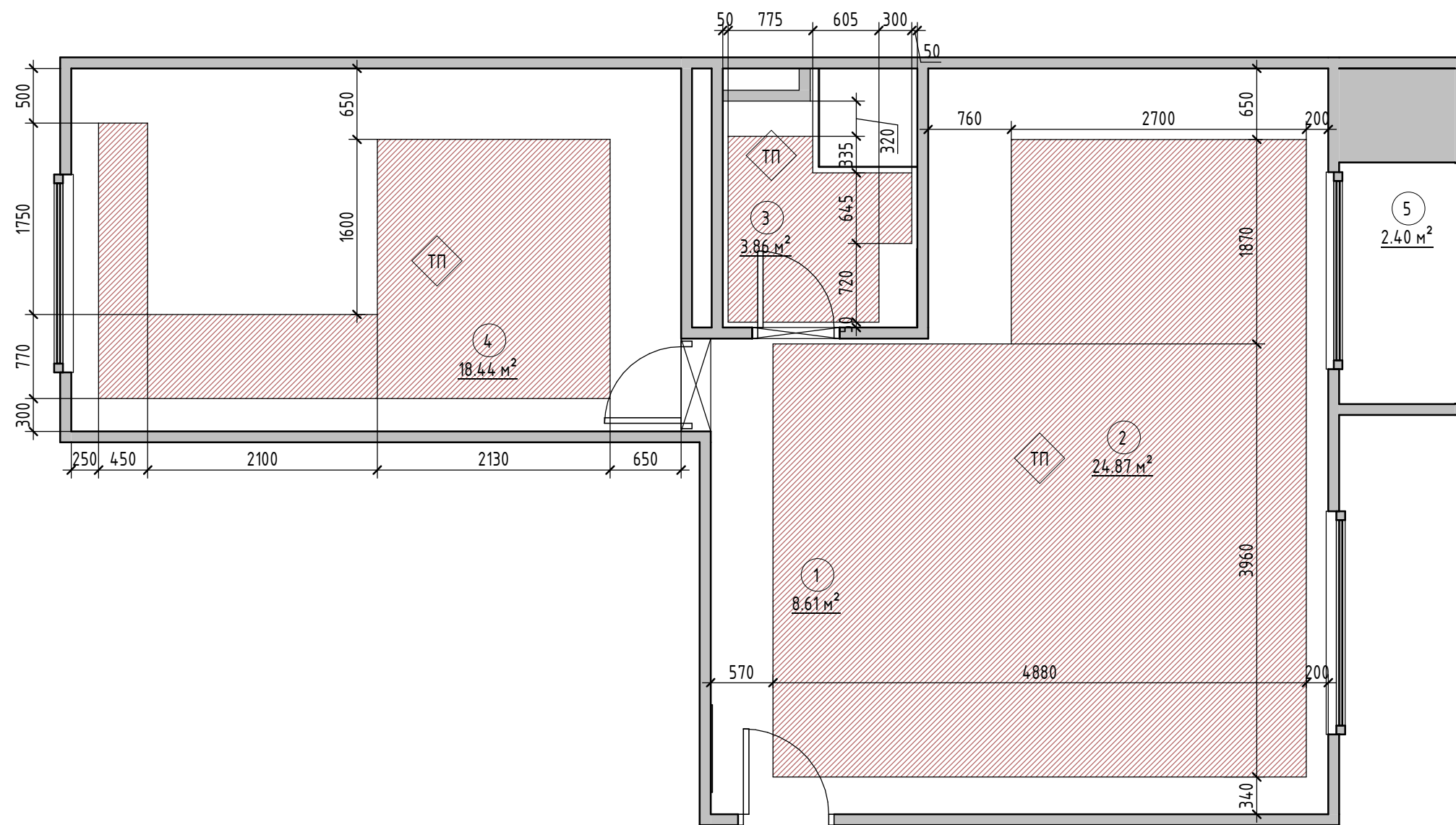
Примечания:

- Отметки верха напольного покрытия во всем помещении должны быть выполнены в одном уровне (без перепадов) с учетом поднятия уровня пола по всей площади помещения
- Стык покрытий, попадающих в дверной проем предусмотреть под толщиной дверного полотна
- За кухонной мебелью, встроенными и крупногабаритными шкафами, плинтус не предусматривать
- Монтаж пристенных плинтусов производить после финишной отделки стен и перегородок
- В ванных комнатах перед укладкой напольного покрытия, предусмотреть устройство дополнительного защитного гидроизоляционного покрытия пола спец. мастикой, с обязательной заводкой материала на стены/перегородки на высоте не менее 300 мм
- При устройстве напольного покрытия из плитки/керамогранита особое внимание обратить на стык разных напольных покрытий. Стык доски и плитки скрыть цветным силиконом либо пробковым компенсатором
- Количество покрытия указано без запаса на подрезку и учета ширины швов
- Рекомендуется производить обмеры по месту т.к. фактические размеры могут отличаться от проектных
- Запил плинтусов на внешних и внутренних углах производить под углом 45°

Примечания:

- За отметку 0.000 принята отметка чистого пола квартиры.
- Количество материалов в спецификациях посчитано БЕЗ ЗАПАСА.
- Все размеры уточняются по месту.
- Стыки разных типов покрытий должны производиться под полотном двери (по оси дверного проема).
- Образец затирки для керамогранита согласовать в режиме авторского надзора.
- Информация по напольным материалам носит рекомендательный характер, необходимо убедиться в том, что подобранный материал вам подходит по фактуре, цвету и размеру. Материал может служить ориентиром перед покупкой.

_ _ / _ _					
Квартира по адресу: г.Владивосток, ул Старцева, 55- 22					
Изм.	Кол.уч	Лист	№ док.	Подпись	Дата
Дизайнер				Дизайн проект	
				РД	
				5	
				Листов	
				План напольных покрытий М 1/60	



Экспликация помещений		
№	Наименование	Площадь, кв.м.
1	Прихожая	8.61
2	Кухня-гостиная	24.87
3	Санузел	3.86
4	Спальня	18.44
5	Балкон	2.40
		58.17

Условные обозначения

- 101
10 м² - Марка обозначения помещений
- ТП - Марка теплого пола
- - Термостат, h=1500 мм от ур.ч.п., кроме отдельно обозначенных

Спецификация теплого пола			
Тип	Условное изображение	Описание	Площадь, кв.м
ТП		Теплый пол	34.51 м ²
			34.51 м ²

Примечания:

1. За отметку 0.000 принята отметка чистого пола квартиры.
2. Количество материалов в спецификациях посчитано БЕЗ ЗАПАСА.
3. Все размеры уточняются по месту.
4. Смотреть совместно с листами 4.1

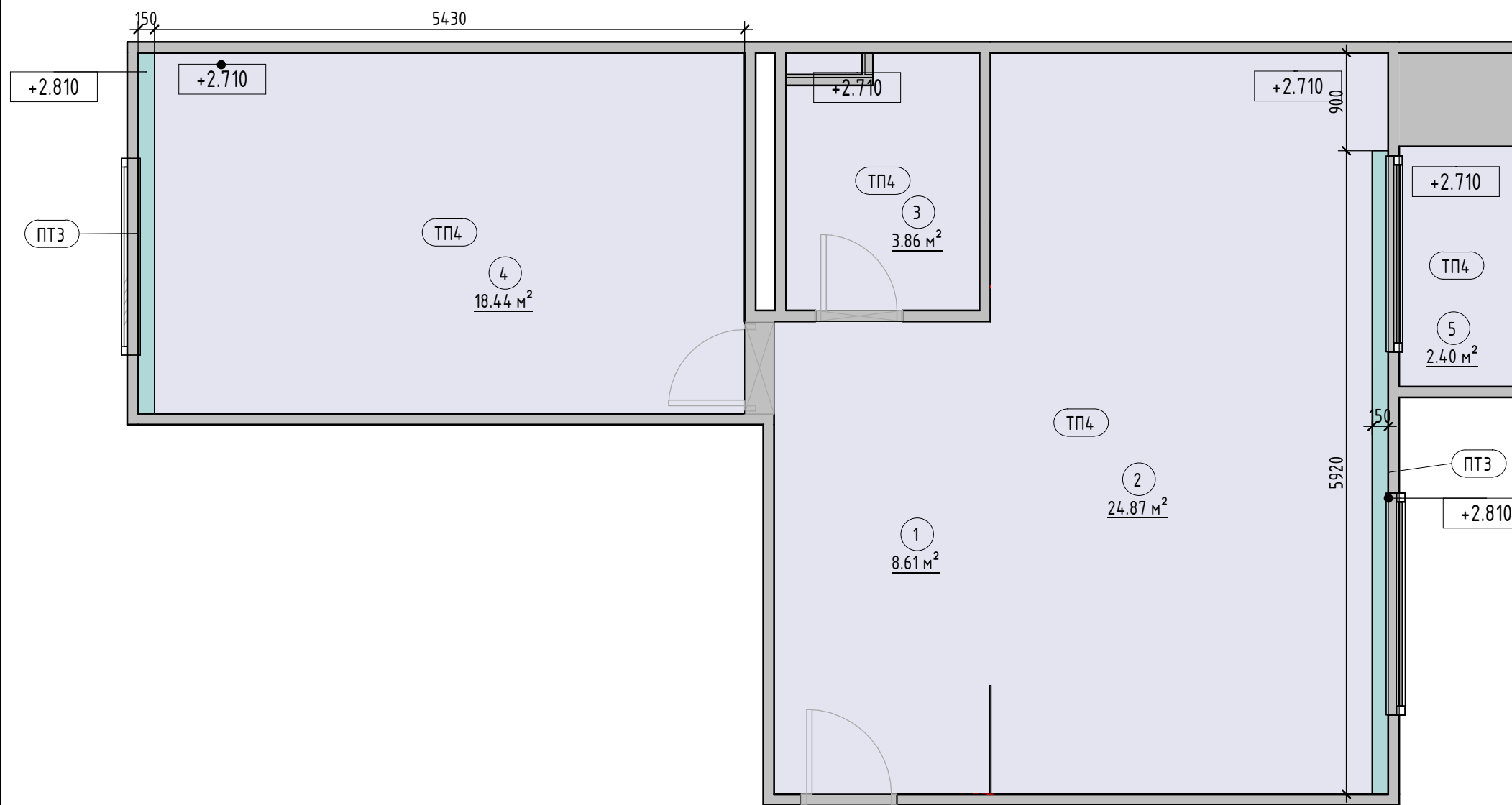
_ _ / _ _					
Квартира по адресу: г.Владивосток, ул Старцева, 55- 22					
Изм.	Кол.уч	Лист	№ док.	Подпись	Дата
Дизайнер				Дизайн проект	
				РД	
				6	
				Листов	
				План теплого пола М 1/50	

Экспликация помещений

№	Наименование	Площадь, кв.м.
1	Прихожая	8.61
2	Кухня-гостиная	24.87
3	Санузел	3.86
4	Спальня	18.44
5	Балкон	2.40
		58.17

Условные обозначения

- 101 - Марка обозначения помещений
- 10 м²
- ПТ1 - Марка потолка
- +2.600 - Отметка уровня потолка



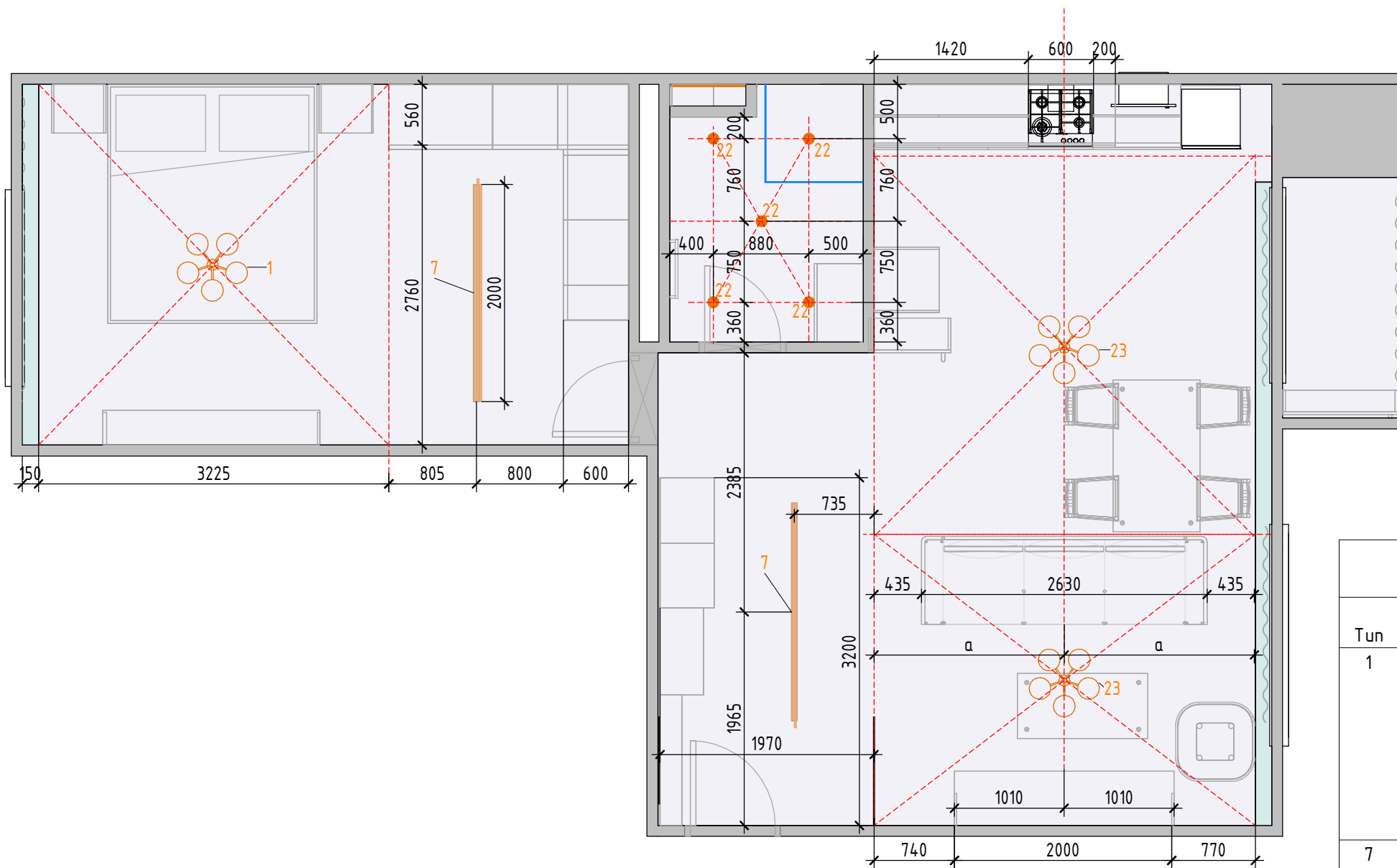
Спецификация потолков

Тип	Условное обозначение	Описание	Площадь, кв.м
ПТ3		Покраска существующего потолка цвет	1 м ²
ТП4		Потолок Натяжной	57 м ²

Примечания:

1. За отметку 0.000 принята отметка чистого пола квартиры.
2. Количество материалов в спецификациях посчитано БЕЗ ЗАПАСА.
3. Все размеры уточняются по месту.
4. Смотреть совместно с листом 4.1

_ _ / _ _					
Квартира по адресу: г.Владивосток, ул Старцева,55- 22					
Изм.	Кол.уч	Лист	№док.	Подпись	Дата
Дизайнер				Дизайн проект	
				Стадия	Лист
				РД	7
				План потолка М 1/50	
				Листов	



Экспликация помещений		
№	Наименование	Площадь, кв.м.
1	Прихожая	8.61
2	Кухня-гостиная	24.87
3	Санузел	3.86
4	Спальня	18.44
5	Балкон	2.40
		58.17

Условные обозначения



101 - Марка обозначения помещений



1 - Марка осветительного оборудования

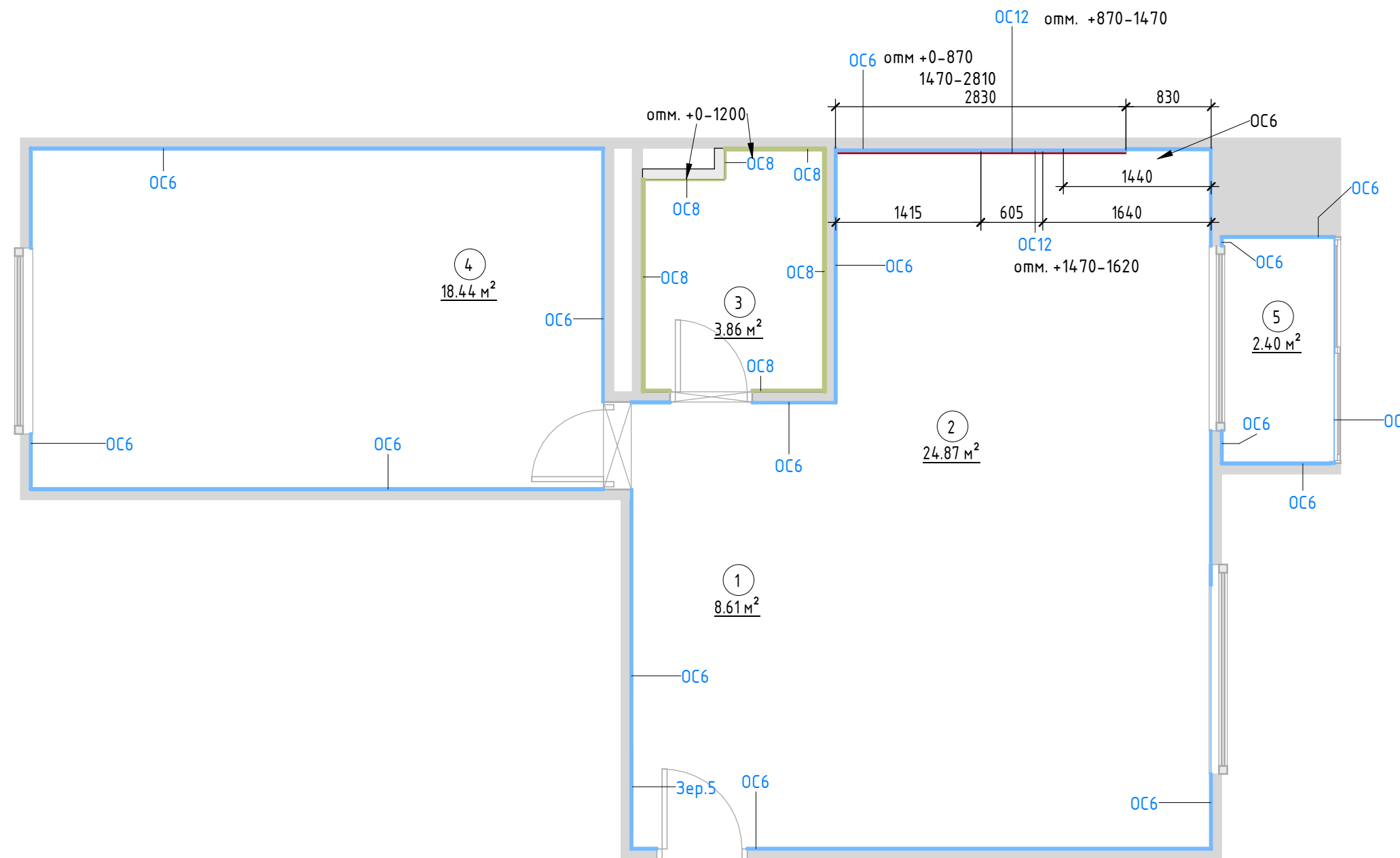
Спецификация осветительных приборов (шт.)

Тип	Условное обозначение	Описание	Кол-во, шт
1		Подвесной светильник Madmen MOD127PL-L6SG	1
7		Трековый светильник Basis Rot TR036-2-12W4K-B	6
22		Встраиваемый светильник Noor GX53 1x15Вт DL086-GX53-RD-W	5
23		Потолочный светильник Zon 4000K 45W 120° C032CL 45W4K-RD-W	2
			14

Примечания:

1. За отметку 0.000 принята отметка чистого пола квартиры.
2. Количество материалов в спецификациях посчитано БЕЗ ЗАПАСА.
3. Все размеры уточняются по месту.
4. Смотреть совместно с листами 4.1,4.2,5,6,7
5. Информация по освещению носит рекомендательный характер, необходимо убедиться в том, что подобранный материал вам подходит по фактуре, цвету и параметрам. Спецификация может служить ориентиром перед покупкой.
6. Убедиться, что выбранное освещение в санузлах влагостойкое

Изм.	Кол.уч	Лист	№ док.	Подпись	Дата			
						_ _ / _ _		
Квартира по адресу: г. Владивосток, ул. Старцева, 55-22								
Дизайн проект						Стадия	Лист	Листов
План расстановки осветительного оборудования М 1/50						РД	8	



Экспликация помещений		
№	Наименование	Площадь, кв.м.
1	Прихожая	8.61
2	Кухня-гостиная	24.87
3	Санузел	3.86
4	Спальня	18.44
5	Балкон	2.40
		58.17

Условные обозначения

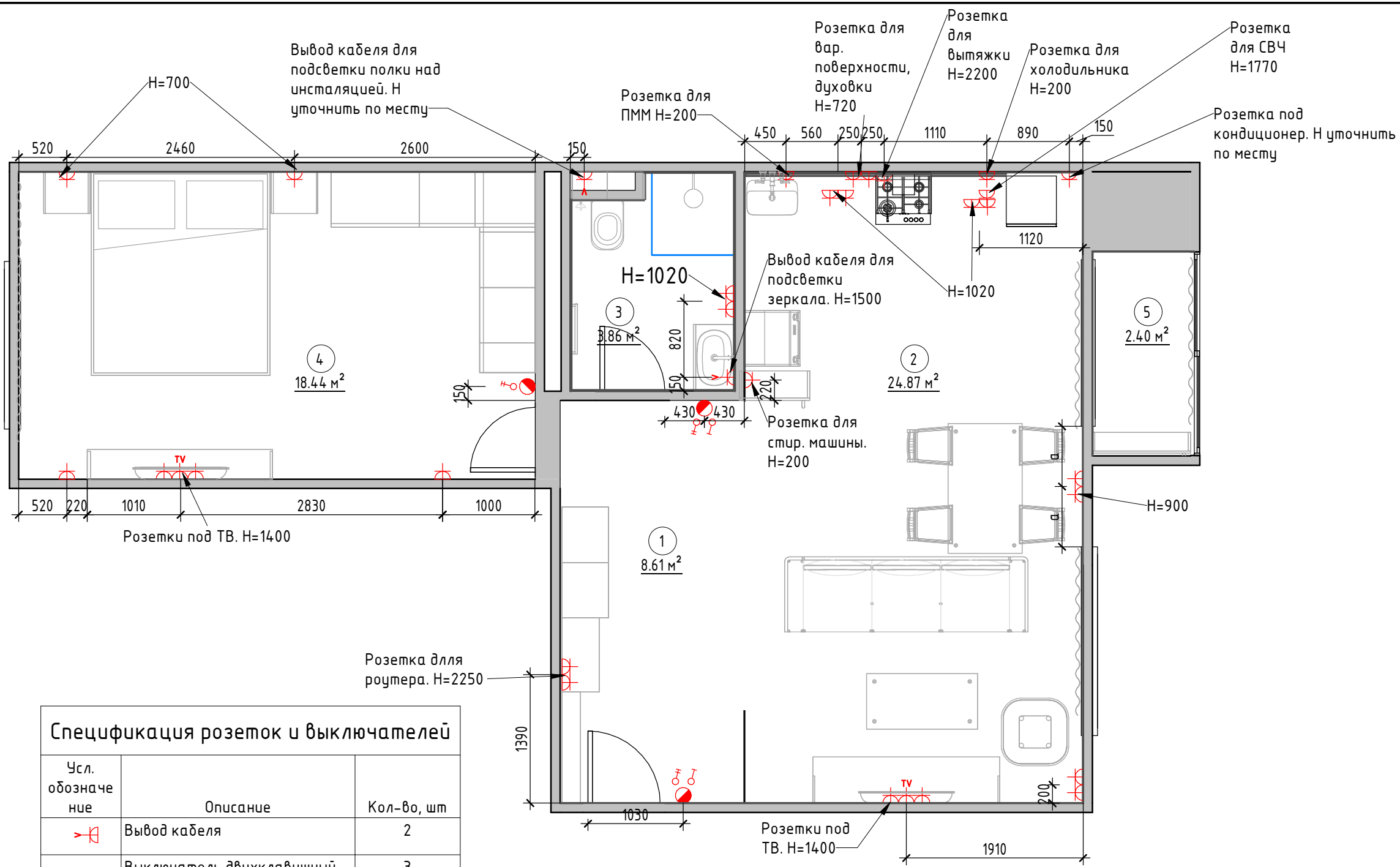
- 101 - Марка обозначения помещений
- 10 м² - Марка отделки помещения
- ОС1 - Марка отделки помещения
- Зер1 - Марка зеркала

Спецификация отделочных...			
Тип	Изображение	Описание	Площадь, кв.м.
ОС6		Декоративная штукатурка/покраска (цвет подобрать по месту)	107.3
ОС8		Керамогранит Кегата marazzi SG850192R МОНТЕ ТИБЕРИО СЕРЫЙ СВЕТЛЫЙ МАТОВЫЙ ОБРЕЗНОЙ 80X80	19.2
ОС12		Керамогранит Кегата marazzi SG654420R МОНТЕ ТИБЕРИО СЕРЫЙ СВЕТЛЫЙ МАТОВЫЙ ОБРЕЗНОЙ 60X60 SG654420R	1.8
			128.3

Примечания:

1. За отметку 0.000 принята отметка чистого пола квартиры.
2. Все размеры уточняются по месту.
3. Образец затирки для керамогранита согласовать в режиме авторского надзора.
4. Смотреть совместно с визуализациями помещений
5. Информация по отделочным материалам носит рекомендательный характер, необходимо убедиться в том, что подобранный материал вам подходит по фактуре, цвету и размеру. Материал может служить ориентиром перед покупкой.

						_ _ / _ _				
						Квартира по адресу: г.Владивосток, ул Старцева, 55- 22				
Изм.	Кол.уч	Лист	№ док.	Подпись	Дата	Дизайн проект	Стадия	Лист	Листов	
Дизайнер								РД	9	
						План отделки помещений М 1/50				



Экспликация помещений		
№	Наименование	Площадь, кв.м.
1	Прихожая	8.61
2	Кухня-гостиная	24.87
3	Санузел	3.86
4	Спальня	18.44
5	Балкон	2.40
		58.17

Условные обозначения:

- 101 - Марка обозначения помещений
- 10 м² - Существующие стены

Спецификация рамок

Описание	Кол-во, шт
Рамка на 1 пост	11
Рамка на 2 поста	9
Рамка на 3 поста	2
	22

Спецификация розеток и выключателей

Усл. обозначение	Описание	Кол-во, шт
	Выход кабеля	2
	Выключатель двухклавишный	3
	Выключатель одноклавишный	2
	Розетка 220V	28
	Розетка TV	2
	Термостат теплого пола	3
		40

Примечания:

1. За отметку 0.000 принята отметка чистого пола квартиры.
2. Все размеры уточняются по месту.
3. Все выключатели установить на высоте 900мм от отм.ч.п., если не указана другая высота. Размер дан до центра рамки.
4. Все розетки установить на высоте 300 мм от отм.ч.п., если не указана другая высота. Размер дан до центра рамки.
5. Термостаты установить на высоте 1500мм
6. Смотреть совместно с листами 8,11
7. Предусмотреть розетки в санузлах с высоким уровнем пылевлагозащитенности

_ _ / _					
Квартира по адресу: г.Владивосток, ул Старцева,55- 22					
Изм.	Кол.уч	Лист	№ док.	Подпись	Дата
Дизайнер					
Дизайн проект				Стадия	Лист
				РД	10
План расстановки розеток и выключателей М 1/50					Листов



Экспликация помещений		
№	Наименование	Площадь, кв.м.
1	Прихожая	8.61
2	Кухня-гостиная	24.87
3	Санузел	3.86
4	Спальня	18.44
5	Балкон	2.40
		58.17

Условные обозначения

- 101 - Марка обозначения помещений
- 10 м²
- Выключатель двухклавишный
- Выключатель одноклавишный
- 1 - Номер группы включения
- Схематичная линия групп включения

Примечание:

- 1,2-выключатель двухклавишный для трека на потолке в прихожей и люстры на кухне
- 3 - выключатель одноклавишный для люстры в гостиной
- 4,5- выключатель двухклавишный для люстры и трека в спальне
- 8-выключатель одноклавишный для вытяжки
- 9,10-выключатель двухклавишный для светильников потолочных в санузле, а также для подсветки зеркала и подсветки полки над инсталляцией в санузле

Примечания:

1. За отметку 0.000 принята отметка чистого пола квартиры.
2. Все размеры уточняются по месту.
3. Смотреть совместно с листами 4.1,8,10

<p style="font-size: 24px; margin: 0;">_ _ / _</p> <p style="margin: 0;">Квартира по адресу: г.Владивосток, ул Старцева,55- 22</p>									
Изм.	Кол.уч	Лист	№ док.	Подпись	Дата	<p style="font-size: 24px; margin: 0;">Дизайн проект</p>	Стадия	Лист	Листов
Дизайнер							РД	11	
<p>План привязки приборов освещения к выключателям М 1/50</p>									

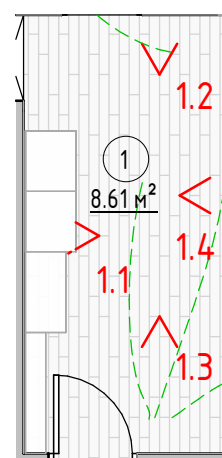
Визуализация 1.1



Визуализация 1.2



Помещение 1 (Прихожая) схема обозначения точек визуализаций



Примечания:

1. Смотреть совместно с листами 4.1,5,6,7,8,9,10,11 и визуализациями

						_ - _ / _			
						Квартира по адресу: г. Владивосток, ул. Старцева, 55-22			
Изм.	Кол.уч	Лист	№ док.	Подпись	Дата	Дизайн проект	Стадия	Лист	Листов
Дизайнер								РД	12.1
						Пом.1, Прихожая, визуализации 1.1 и 1.2			

Визуализация 1.3



Визуализация 1.4



Примечания:

1. Смотреть совместно с листами 4.1,5,6,7,8,9,10,11 и визуализациями

						_ _ / _			
						Квартира по адресу: г.Владивосток, ул Старцева,55- 22			
Изм.	Кол.уч	Лист	№ док.	Подпись	Дата	Дизайн проект	Стадия	Лист	Листов
Дизайнер							РД	12.2	
						Пом.1. Прихожая. Визуализация 1.3 и 1.4			

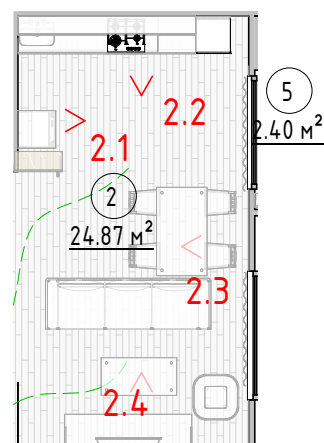
Визуализация 2.1



Визуализация 2.2



Помещение 2 (Кухня-гостиная) схема обозначения точек визуализаций (1 : 120)



Примечания:

1. Смотреть совместно с листами 4.1,5,6,7,8,9,10,11 и визуализациями

Изм.	Кол.уч	Лист	№ док.	Подпись	Дата			
						_ _ / _ _		
Квартира по адресу: г. Владивосток, ул. Старцева, 55-22								
Дизайн проект						Стадия	Лист	Листов
						РД	13.1	
Пом.2. Кухня-гостиная. Визуализация 2.1 и 2.2								

Ви зуализация 2.3



Визуализация 2.4



Примечания:

1. Смотреть совместно с листами 4.1,5,6,7,8,9,10,11 и визуализациями

						_ - _ / _			
						Квартира по адресу: г.Владивосток, ул Старцева,55- 22			
Изм.	Кол.уч	Лист	№док.	Подпись	Дата	Дизайн проект	Стадия	Лист	Листов
Дизайнер							РД	13.2	
						Пом.2. Кухня-гостиная. Визуализация 2.3 и 2.4			

Визуализация 3.1



Визуализация 3.2



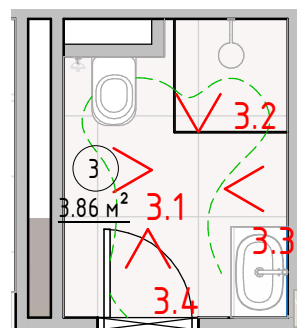
Визуализация 3.3



Визуализация 3.4



Помещение 3 Санузел)схема обозначения точек визуализаций (1 : 60)



Примечания:

1. Смотреть совместно с листами 4.1,5,6,7,8,9,10,11 и визуализациями

						_ _ / _				
						Квартира по адресу: г.Владивосток, ул Старцева,55- 22				
Изм.	Кол.уч	Лист	№ док.	Подпись	Дата	Дизайн проект	Стадия	Лист	Листов	
Дизайнер								РД	14	
						Пом.3. Санузел. Визуализация				

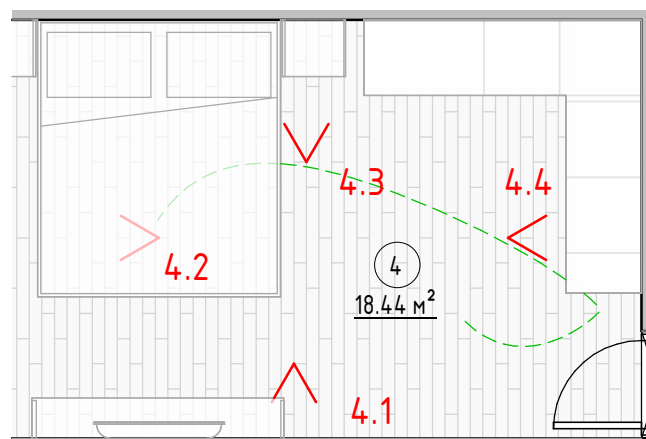
Визуализация 4.1



Визуализация 4.2



Помещение 4 (Спальня) схема обозначения точек визуализаций



Примечания:

1. Смотреть совместно с листами 4.1,5,6,7,8,9,10,11 и визуализациями

Изм.	Кол.уч	Лист	№ док.	Подпись	Дата			
						_ _ / _ _		
						Квартира по адресу: г. Владивосток, ул. Старцева, 55- 22		
						Дизайн проект	Стадия РД	Лист 15.1
						Пом.4 Спальня. Визуализация 4.1 и 4.2		

Визуализация 4.3



Визуализация 4.4



Примечания:

1. Смотреть совместно с листами 4.1,5,6,7,8,9,10,11 и визуализациями

						_ - _ / _			
						Квартира по адресу: г.Владивосток, ул Старцева,55- 22			
Изм.	Кол.уч	Лист	№ док.	Подпись	Дата	Дизайн проект	Стадия	Лист	Листов
Дизайнер							РД	15.2	
						Пом. 4. Спальня. Визуализация 4.3 и 4.4			

Визуализация 5.1



Визуализация 5.2



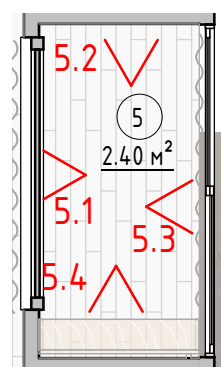
Визуализация 5.3



Визуализация 5.4



Помещение 5 (Балкон)схема обозначения точек визуализаций (1 : 50)



Примечания:

1. Смотреть совместно с листами 4.1,5,6,7,8,9,10,11 и визуализациями

						_ - _ / _			
						Квартира по адресу: г.Владивосток, ул Старцева,55- 22			
Изм.	Кол.уч	Лист	№док.	Подпись	Дата	Дизайн проект	Стадия	Лист	Листов
Дизайнер								РД	15.3
						Пом.5. Балкон. Визуализация			